

落ち葉対策は、④住民からの意見などを踏まえた上で基本設計をまとめたことと思うが、基本設計(案)から変更した点は何か。⑤公園には桜もたくさんあり、春の花見が近隣住民の楽しみのひとつになっている。公園の工事は平成26・27年度の2カ年と聞くが、今年の花見時には利用できるのか。⑥公園は予定通り平成27年度に開園するのか。

区長 ①中野通りをはさんだ民家側まで多量の落ち葉が飛んできて清掃が大変なので、公園整備にあたっては何かの対策をしてほしいとの要望であった。②落葉前に一部のケヤキを剪定して落ち葉を減らした。③ケヤキの剪定

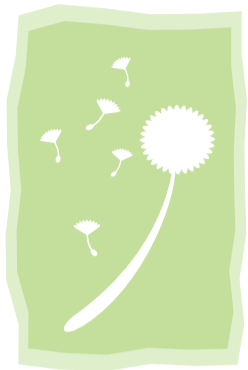
公共工事の設計・監督を職員 自らが正しい品質確保に努めよ

無所属 むとう 有子



基本設計から工事監督に至るまで、大部分が外注だが、区には1級建築士が12人もおり、その能力を活用したい。外注に頼るよりも、技術職員を育てることが公共工事の品質確保に繋がるのでは。

区長 計画における与条件作成までを職員が担い、設計以降は外注する現在の進め方が最善と考えており、今後



世界中が防犯や犯罪被害者の処遇に力を入れてきたが、最近になって、一見遠回りのように見えるが、犯罪被害者支援、被害者教育こそが確実な防犯対策であるという認識が広まってきている。全国的

多選禁止の弊害から 財政運営を守れ

無所属 林 まよみ



平成22年度から一般財源規模が650億円を割り込んでいる。①法人住民税の一部国

のために突然の売却を行うと予定した東中野小学校跡地活用の計画は、区民サービスが平等に行われていないと思えない。活力ある区政運営を行うための健全な財政運営には、長期政権が弊害である。多選

犯罪被害者等基本条例の 制定を

無所属 近藤 さえ子



害者等基本条例を制定すべきと考えるが、区の見解は。区長 犯罪被害者支援については、国の犯罪被害者等基本法を根拠に、区は十分な施策展開を行っており、区としての独自条例は現在のところ考えていない。

うつ病の方などの ひきこもりを防ぐ支援を

無所属 石坂 わたる



ひきこもり状態の方も含め、地域生活復帰への支援の場の整備や体制強化が必要では。

区長 個別支援などにより、生活状況やニーズに即したサービスに繋がるよう働きかけ、また多様な日中活動のサービスを提供してきた。今後も支援体制を強化する。

民間活力の活用において職員は民間の力の活用、チェック



公正な入園審査が行われていることを区民に示すため、審査情報を公開すべきでは。区長 選考結果通知後、問い合わせに応じて、世帯の指数や順位などを伝えている。区民待望の三つの大規模公園に設置される遊具は一つだけである。乳幼児親子や地域住民など、利用者の声を遊具の更新計画に反映すべきでは。区長 遊具の新設や更新の際には地域の意見交換会を実施して選定に努めたい。公園の規模に応じた複合遊具の設置についても検討したい。

待機児童対策のため保育園の 入園審査結果を情報公開せよ

無所属 小宮山 たかし



区議会を傍聴してみませんか

本会議や委員会の傍聴は、どなたでもできます。傍聴希望の方は、会議の当日、区議会事務局(区役所議会議事室)で傍聴の手続きをしてください。受け付けは会議開会の1時間前から、入場は30分前になります。本会議は定員100人、委員会は定員15人です。なお、携帯電話など電子機器をお持ちの方は、必ず電源をお切りください。

【問合せ】区議会事務局 電話3228-8870



中野区議会ホームページを リニューアルしました

平成26年4月1日に中野区議会ホームページをリニューアルしました。それに伴い、URLも変更されました。区議会が区民のみならずにより一層身近なものとなるよう、会議録検索機能の充実など、より使いやすくなりやすいホームページを目指しています。また、議会のしくみなどをやさしく説明した「キッズページ」もご紹介します。ぜひご利用ください。

☆新しいURL☆

<http://kugikai-nakano.jp/>

