

（仮称）中野四季の森公園自転車駐車場整備工事について

中野駅地区整備基本計画では、自転車駐車場の配置について、中野駅周辺中心部の歩行者優先エリアの外周に自転車駐車場を分散して配置するとしている。この考え方に基づき平成 28 年度に策定した中野駅周辺自転車駐車場整備計画により、中野四季の森公園の地下に自転車駐車場を整備する。

1. 整備内容

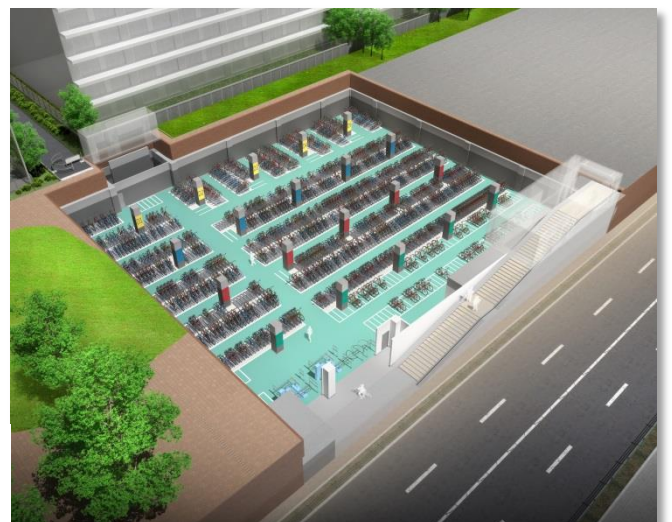
整備箇所	中野四季の森公園拡張部の東側部分（別添図 1 のとおり）
工期	契約締結日の翌日から平成 31 年 1 月 15 日まで
整備形式	自走式 地下方式（下り：斜路付階段 上り：サイクルコンベア） 自転車の入庫と出庫はゲートにより管理する。
整備範囲	約 2 0 0 0 m ²
収容台数	約 1 5 0 0 台（スライド式ラック、平置き）
地上構造物	出入口（中野区画街路 1 号線側）、緊急避難口
主な施設	斜路付階段 管理人室 換気設備など

※地上部分については、自転車駐車場整備に合わせて、草地広場、インターロッキング舗装等を整備する。

※工事期間中においても、中野中学校東側通路から公園側へ抜ける歩行者動線を確保する。

※工事期間中、閉鎖する公園の範囲は別添図 1 に示す範囲とする。

2. 外観・内観パース



上図：地上部出入口
右図：地下部分

3. 今後の予定

平成29年10月下旬	工事説明会
平成29年10月下旬	工事着手
平成31年 1月15日	工事完了
平成31年 2月 1日	供用開始

