

## 公園の維持管理等に関する基本的な考え方(案)について

公園の適正な維持管理を進めるため、下記のとおり、公園の維持管理等に関する基本的な考え方をとりまとめたので報告する。

### 1 目的

これまで公園の維持管理については、様々な課題等に対し、迅速かつ適切な対応に努めてきた。

中野区みどりの基本計画(平成30年9月改定案)においても公園の適正な維持管理運営が求められている。

このたび、以下のとおり基本的な考え方をとりまとめ、より効果的な公園施設の維持管理や更新を進めていく。

### 2 現状と課題

#### (1) 対象とする公園等

都市公園は、屋外における休息、レクリエーション活動を行う場であり、ヒートアイランド現象の緩和等の都市環境の改善、生物多様性の確保等に大きな効果を発揮する緑地を確保するとともに、地震等火災時における避難地としての機能を目的としている。

平成30年4月1日現在、区で管理している区立公園は165箇所で面積443,204.52㎡、ポケットパークは9箇所で面積1,396.58㎡、その他公衆便所が2か所である。

公園条例では、一人当りの標準公園面積を5㎡としているが、現時点では一人当たりの公園面積は1.34㎡しかない。

また、街区公園の標準面積0.25haに満たない小さな公園が多くある。

区立公園の年度別開園数と面積累計は、別紙(図-1)のとおりとなっている。

#### (2) 公園施設の老朽化

開園後30年以上を経過したものが96公園あり、施設の老朽化に伴い公園施設・遊具等の更新時期を迎えている。特にトイレは洋式化されていないトイレが42箇所もあり、遊具についても安全確保のための安全領域が確保されないままになっていることから、ユニバーサルデザインや安全確保の面から更新の必要がある公園施設が多くなっている。

公園の開設後及び改修後の経過年数は別紙(図-2)のとおりである。

#### (3) 直近の公園整備状況

ここ数年は、要望の多かった運動施設や防災機能を充実させた大規模公園が多く整備

されている。

(4) 区民意識調査（2016）の結果

公園の利用頻度は「利用しない」（44.9%）が最も高く、次いで「年に数回程度」（23.3%）、  
「月に1～2回程度」（15.4%）となっている。

また、公園の満足度は「満足」が約6割である一方、「不満」は4割弱ある。その理由としては、「公園の面積が狭いから」、「数が少ないから」が多く、「きれいでないから」、「ボール遊びができないから」などとなっている。

(5) 将来人口

平成29年3月に策定した中野区公共施設総合管理計画（建物編）によると、2015年現在の人口は約32万人で、2060年には24万人まで減少するとともに、年齢構成が変化することが予測されている。このため、年齢構成の変化に対応し、区民のニーズを捉えたサービスの最適化及び向上を目指していくことが求められている。

(6) 維持管理・更新の費用

公園の維持管理費用が増大していく傾向にあり、限られた財源の中で継続的に維持管理していくためには、ライフサイクルコストについて十分検討し、コストの縮減に努め、更新費用の平準化を図る必要がある。

### 3 維持管理等の基本的考え方

(1) 日常点検

職員・委託業者の巡回による日常点検を随時実施していく。日常点検において、対応できるものについてはその時点で対応し、困難な場合は使用禁止などの措置を図り、速やかに業者による修繕などの対応をしていく。

(2) 定期点検

都市公園法の改正により遊具については専門業者による年1回の点検が義務付けられたことから、点検を行い、その結果を取りまとめて計画的に必要な修繕を実施していく。

(3) 区民の声アプリ「なかのEYE」の活用

中野区の公園数は23区中8番目に多いことから、維持管理の目が常に行き届きにくいことがある。そこで、今年度から導入した区民の声アプリを活用して、区民から広く情報の提供を求め、安全管理につなげていく。

(4) 区公式ホームページの活用

公園施設の修繕等で時間を要するもの、公園の一部利用停止が伴う作業などがある場合、ホームページを活用して区民等に速やかな情報提供に努め、区民の理解を得ていく。

(5) 施設更新

遊具に関する公園施設長寿命化計画を平成28年度に策定し、遊具についてのみ国費を活用して年度ごとに3、4箇所を計画的に更新しており、引き続き実施していく。

その他の公園施設更新にあたっては、区の負担をできるだけ削減できるよう国費や都費等の活用を図る。

(6) 維持管理費用の縮減

維持管理費用の縮減や平準化を図るため、耐用年数の高い製品の使用や製品材料の共通化、地域参加型の運営・管理、民間との協力について今後さらに検討を進めていく。

#### 4 今後の方針

みどりの基本計画（平成30年9月改定案）においても公園の衛生・治安上の問題や利用ルールの問題に対しては、地域の協力を得ながら見回りなどを強化し治安の改善を図る必要があるとしている。また、収益還元型の管理を含めた民間事業者等による新たな管理体制なども視野に入れていくことも求められている。さらに、ボール遊びやペットが同行できる公園、健康づくりに資する公園、乳幼児が集える公園等、各地域に特色ある公園づくりを進めていく必要があるとされている。

このため、公園の現状を把握し、地域や利用者の声を反映しながら、公園施設の配置や機能分担、ユニバーサルデザインへの配慮、長寿命化計画の策定、防災性の向上、トイレの必要性、利用ルールの見直し、遊具等の施設更新などを総合的に検討し、『公園再整備計画』を平成32年度に策定し、公園がより安全・安心で快適なものとなるように計画を実施していく。

図-1

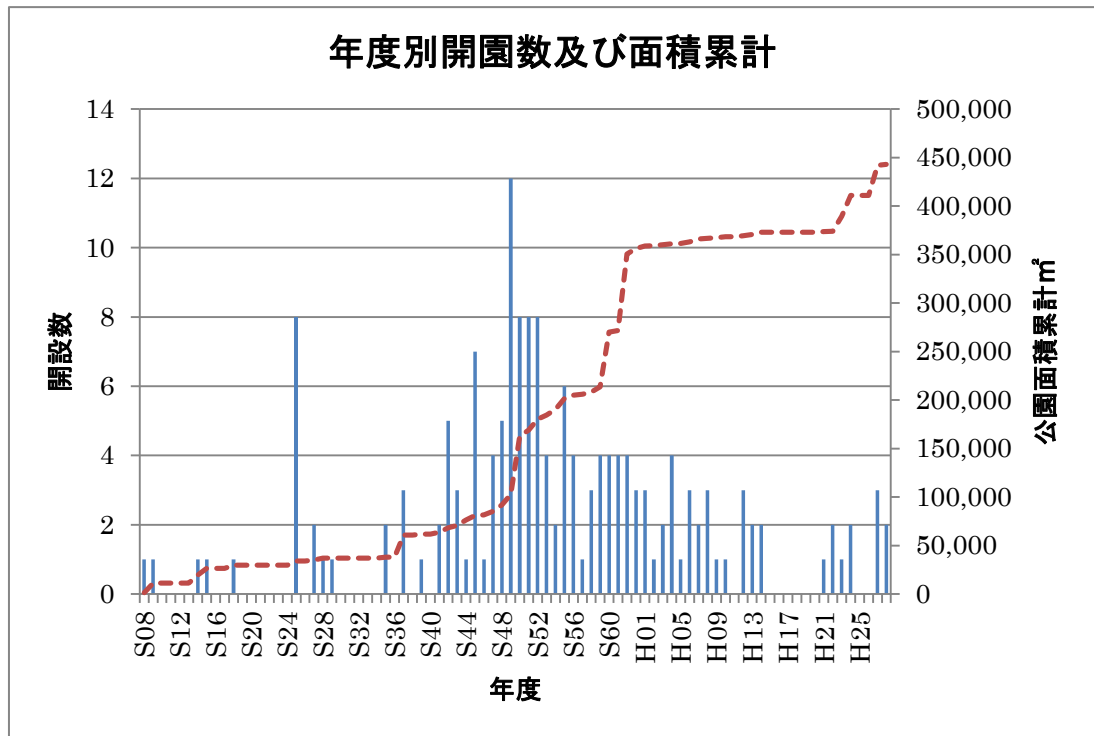
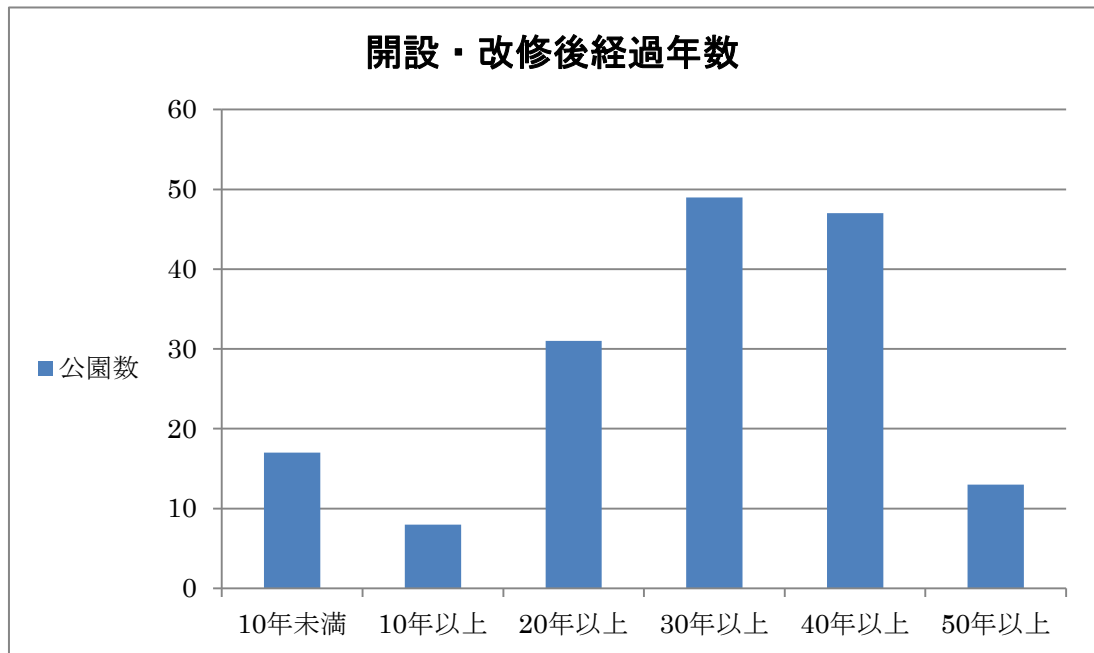
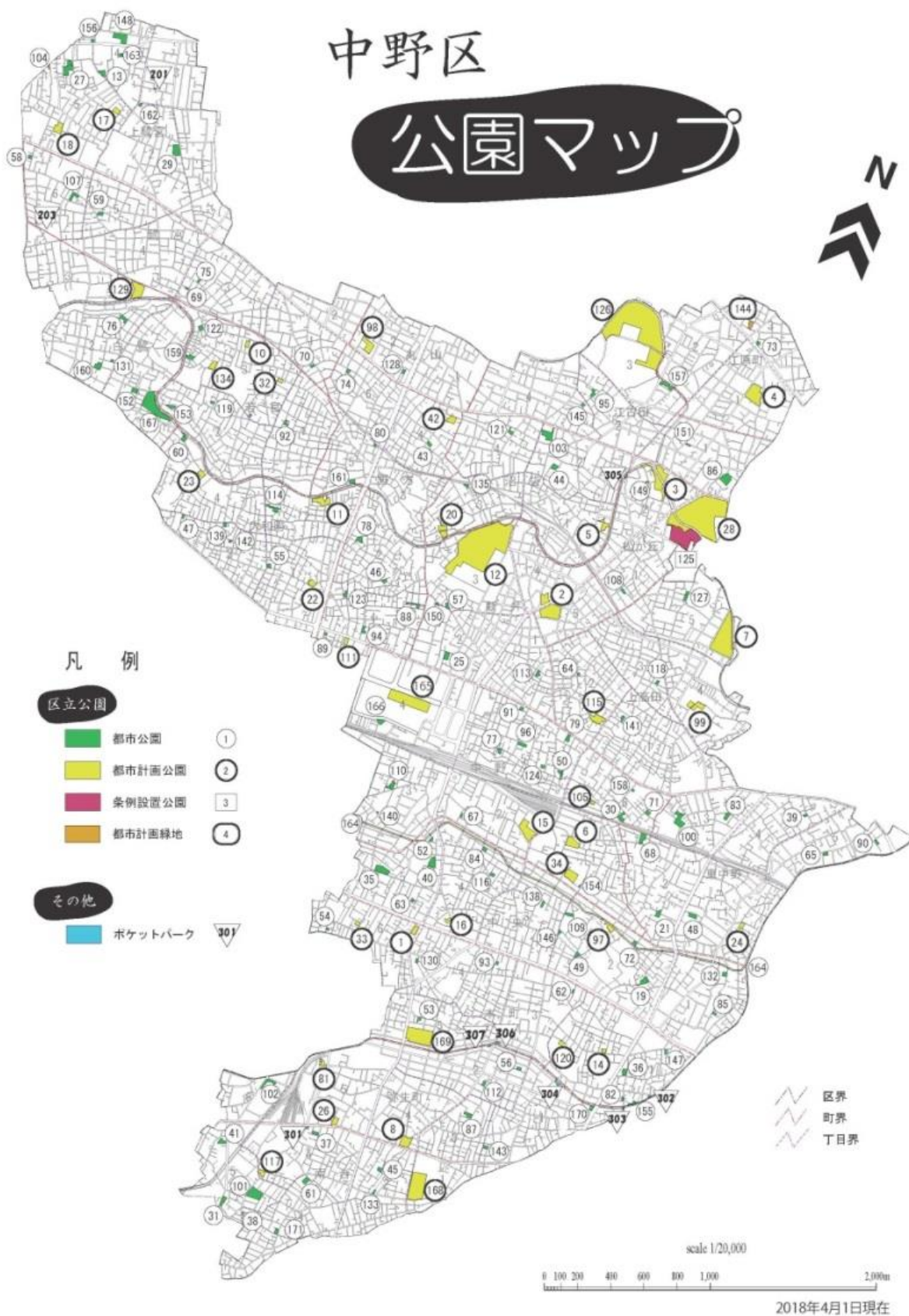


図-2



参考資料 1 公園位置図



## 参考資料 2 公園等一覧

### ①公園

番号	公園名称	所在地	面積㎡	開園年月日
1	杉山公園	本 町 6 - 1 5	1,356.29	1934/3/27
2	新井薬師公園	新 井 5 - 4 ・ 4 - 1 5	10,043.63	1934/9/15
3	江古田公園	松が丘 2 - 3 5 ・ 2 - 2 9	8,129.70	1939/6/13
4	江原公園	江原町 1 - 1 5	6,806.77	1940/8/31
5	沼袋公園	沼 袋 1 - 1 9	1,947.04	1953/9/1
6	城山公園	中 野 1 - 4 4	3,298.60	1943/4/28
7	中野上高田公園	上高田 5 - 7	19,400.67	1962/7/2
8	栄町公園	弥生町 4 - 2 0	2,912.45	1962/12/1
10	若宮公園	若 宮 3 - 2 1	751.98	1969/3/3
11	大和公園	大和町 2 - 8	3,210.14	1967/6/1
12	平和の森公園	新 井 3 - 3 7	54,660.99	1985/10/1
13	上鷺公園	上鷺宮 4 - 8	1,020.74	1968/5/1
14	朝日が丘公園	本 町 2 - 3 2	700.03	1968/9/12
15	紅葉山公園	中 野 2 - 5	5,488.50	1970/3/3
16	追分公園	中 央 4 - 7	702.81	1970/4/23
17	武蔵台公園	上鷺宮 5 - 2 6	1,061.05	1971/3/3
18	北中野公園	上鷺宮 5 - 8	2,181.36	1972/12/16
19	塔の山公園	中 央 2 - 7	1,351.12	1973/6/15
20	沼袋西公園	沼 袋 3 - 1 4	3,311.58	1973/4/23
21	上の原公園	東中野 2 - 6	1,002.15	1974/4/1
22	啓明公園	大和町 1 - 2 1	1,239.13	1974/8/20
23	西大和公園	大和町 4 - 5 0	1,000.00	1974/8/20
24	川添公園	東中野 1 - 2 2	890.05	1974/10/17
25	新井南公園	新 井 2 - 3 1	1,179.87	1975/2/17
26	弥生公園	弥生町 5 - 4	1,331.53	1975/4/10
27	八成公園	上鷺宮 5 - 1 9	3,868.32	1975/5/8
28	哲学堂公園	松が丘 1 - 3 4	52,494.08	1975/4/1
29	上鷺東公園	上鷺宮 2 - 1 8	2,291.87	1976/4/10
30	文園公園	中 野 6 - 1 0	1,024.53	1976/4/25
31	みなみ公園	南 台 5 - 1 5	462.35	1976/8/24
32	かせい公園	若 宮 3 - 5	564.11	1976/12/28
33	本六公園	本 町 6 - 3 0	569.00	1976/12/28
34	谷戸運動公園	中 野 1 - 3 1	3,438.55	1977/6/11
35	中央西公園	中 央 5 - 2 7	2,695.20	1977/6/11
36	本一公園	本 町 1 - 2 3	996.88	1977/6/14

37	多田公園	南 台 3 - 2 6	477.92	1977/6/11
38	八島公園	南 台 4 - 4 1	164.00	1977/6/11
39	すみよし公園	東中野 4 - 2 5	332.77	1977/9/1
40	中央公園	中 央 5 - 4 2	2,011.15	1977/12/10
41	南部公園	南 台 5 - 2 7	884.75	1978/2/10
42	東山公園	野 方 4 - 4 1	1,606.04	1978/4/10
43	野方第一公園	野 方 4 - 3 6	450.14	1951/3/20
44	百観音公園	沼 袋 2 - 2 8	854.64	1951/3/20
45	前原公園	南 台 2 - 4 8	518.33	1951/3/20
46	野方第二公園	野 方 2 - 1 4	418.42	1951/3/20
47	西大和児童公園	大和町 3 - 4 2	286.18	1951/3/20
48	氷川公園	東中野 1 - 1 1	849.92	1951/3/20
49	本町通り公園	中 央 2 - 4 6	538.59	1951/3/20
50	天神公園	中 野 5 - 8	636.36	1952/4/17
52	橋場公園	中 央 5 - 4 1	416.07	1952/11/26
53	千代田公園	本 町 5 - 3 1	344.10	1952/11/26
54	西町公園	本 町 6 - 3 9	272.49	1955/2/1
55	大和花公園	大和町 1 - 5 4	402.60	1987/2/14
56	花見公園	弥生町 2 - 7	391.66	1960/4/20
57	柏公園	新 井 3 - 2 4	452.51	1961/2/15
58	西鷺公園	鷺 宮 6 - 3 1	429.48	1962/4/1
59	若葉公園	鷺 宮 5 - 1 1	860.40	1964/6/5
60	みほと公園	大和町 4 - 5 1	1,016.90	1966/12/1
61	ささの葉公園	南 台 4 - 1 4	987.96	1967/1/29
62	青桐公園	本 町 3 - 2 9	184.25	1967/6/1
63	なつめ公園	中 央 5 - 6	330.73	1967/6/1
64	こぶし公園	上高田 2 - 3 2	282.48	1967/6/1
65	けやき公園	東中野 5 - 1 3	635.51	1968/3/31
67	桃園公園	中 野 2 - 2 1	251.11	1970/4/23
68	高根公園	東中野 2 - 3 4	1,465.82	1970/10/20
69	みよし公園	鷺 宮 3 - 1 9	200.06	1970/12/21
70	わかたけ公園	鷺 宮 1 - 5	440.05	1970/12/21
71	さくら公園	中 野 6 - 2	564.16	1971/2/15
72	かえで公園	中 央 2 - 3 5	510.86	1971/4/10
73	こぐま公園	江原町 3 - 1 7	360.83	1972/7/1
74	こうさぎ公園	野 方 6 - 4 4	338.06	1993/4/26
75	みたけ公園	鷺 宮 3 - 3 1	244.38	1972/10/4
76	そろの木公園	白 鷺 2 - 3 8	916.29	1973/3/31

77	あじさい公園	中野5-34	498.64	1973/7/28
78	たんぽぽ公園	野方2-61	948.99	1973/7/28
79	すみれ公園	中野5-5	727.63	1973/12/6
80	くるみ公園	野方5-28	194.53	1974/4/20
81	れんげ公園	弥生町5-8	918.94	1974/8/15
82	若の芽公園	本町1-5	289.18	1974/10/17
83	みどり公園	東中野3-11	798.32	1974/10/17
84	いちょう公園	中央4-50	484.21	1975/2/17
85	ゆりの木公園	中央1-20	339.84	1975/2/17
86	みずのとう公園	江古田1-3	2,272.73	1975/3/12
87	ぱんだ公園	弥生町3-34	850.88	1975/7/10
88	野方ひがし公園	野方1-12	724.27	1975/7/10
89	もみの木公園	野方1-38	223.76	1975/7/10
90	おたき公園	東中野5-23	380.20	1975/11/19
91	昭三公園	中野5-41	391.41	1975/11/6
92	みつわ公園	若宮1-42	542.11	1976/4/7
93	本四公園	本町4-6	269.16	1976/7/31
94	野方一丁目公園	野方1-32	572.43	1976/7/31
95	江古田二丁目公園	江古田2-21	722.76	1978/7/20
96	打越公園	中野5-26	773.81	1978/12/1
97	宮前公園	中央2-39	1,481.31	1979/2/20
98	丸山公園	丸山2-23	2,883.77	1979/6/1
99	上高田台公園	上高田4-15, 16, 17	2,947.69	1980/2/15
100	桜山公園	東中野3-22	2,824.16	1980/4/1
101	南台公園	南台5-7	3,714.53	1980/4/5
102	丸太公園	弥生町6-2	1,313.57	1980/4/19
103	丸山塚公園	沼袋2-40	2,717.93	1980/8/18
104	上鷺西公園	上鷺宮5-17	194.16	1980/12/5
105	文園西公園	中野6-23	367.51	1981/1/5
107	鷺六公園	鷺宮6-24	1,026.49	1982/3/31
108	松ヶ丘公園	松が丘1-2	414.63	1982/8/2
109	みずき公園	中央2-54	725.29	1982/10/4
110	囲桃園公園	中野3-20, 21	1,243.52	1983/1/22
111	早稲田通り公園	野方1-35	908.64	1983/3/22
112	弥生二丁目公園	弥生町2-19	389.39	1983/8/25
113	新井東公園	新井1-19	612.84	1983/9/16
114	大和北公園	大和町2-45	1,294.24	1983/12/20
115	上高田二丁目公園	上高田2-8	3,036.80	1984/4/1



116	上町公園	中央4-36	1,032.99	1984/7/20
117	南台三丁目公園	南台3-41	956.13	1984/10/3
118	上高田三丁目公園	上高田3-10	381.35	1984/11/28
119	鷺南公園	若宮2-48	382.13	1985/8/30
120	東郷公園	本町2-14	715.73	1985/12/20
121	沼四緑の公園	沼袋4-35	568.44	1986/2/27
122	双鷺公園	若宮3-58	500.00	1986/6/25
123	こまどり公園	野方1-57	574.50	1986/12/1
124	天神小公園	中野5-19	446.44	1987/1/26
125	妙正寺川公園	松が丘1-33	17,314.83	1987/4/1
126	江古田の森公園	江古田3-14	60,224.51	1987/4/1
127	上高田北公園	上高田5-29	960.99	1987/10/2
128	籠原公園	丸山2-2	338.35	1988/1/13
129	鷺宮運動広場	白鷺3-1	4,920.36	1988/12/22
130	西町花の公園	本町4-37	324.70	1989/1/26
131	白鷺公園	白鷺2-8	377.80	1989/3/29
132	小淀公園	中央1-24	713.24	1989/4/26
133	みなみの広場	南台2-33	295.78	1990/3/30
134	かしの木公園	若宮3-52	1,410.69	1990/3/30
135	さんかく公園	沼袋3-24	331.61	1990/10/29
138	仲町公園	中央3-17	541.41	1992/3/3
139	大和鹿鳴公園	大和町3-27	434.73	1992/3/25
140	子宝公園	中野3-16	122.01	1992/4/22
141	上一こなら公園	上高田1-43	478.74	1992/10/20
142	みすみ公園	大和町3-25	203.38	1993/3/17
143	弥生こぶし公園	弥生町1-40	416.45	1993/3/22
144	江原屋敷森緑地	江原町3-32	991.57	1994/4/13
145	江古四しいの木公園	江古田4-14	189.09	1994/4/13
146	ひまわり公園	中央2-52	287.83	1995/3/27
147	なかの坂公園	本町1-15	175.00	1995/12/1
148	風の子ひろば	上鷺宮4-13, 14	2,904.48	1996/3/15
149	片山小さな緑地	松が丘2-19	164.44	1996/5/17
150	草の実公園	新井2-44	235.56	1997/3/14
151	江古一御嶽公園	江古田1-34	314.41	1997/3/24
152	白鷺ネムノキ公園	白鷺1-7	700.70	1997/9/19
153	わかさぎ公園	若宮2-56	759.52	1999/3/1
154	やまぶき公園	中野1-31	102.44	2000/8/11
155	神田川はなひろば	本町1-2	391.70	2000/9/26

156	上鷺いこい公園	上鷺宮 4-1 2	511.82	2000/9/26
157	本多山公園	江古田 3-8	1,263.04	2002/2/1
158	そらまめ公園	中野 6-6	137.41	2002/3/25
159	若宮オリーブ公園	若宮 3-5 7	995.25	2002/11/29
160	白鷺ふれあい公園	白鷺 2-1 0	1,329.21	2003/3/28
161	沼栄橋公園	野方 5-1	773.36	2010/2/7
162	とちの木公園	上鷺宮 2-2 2	195.80	2010/11/22
163	かみさぎ北公園	上鷺宮 4-6	133.65	2011/2/1
164	桃園川緑道	杉並境～神田川	15,218.74	2011/5/2
165	中野四季の森公園	中野 4-1 2・1 3	20,780.48	2012/4/1
166	囲町ひろば	中野 4-2 1	1,001.19	2012/4/1
167	白鷺せせらぎ公園	白鷺 1-4	9,070.00	2015/6/13
168	南台いちよう公園	南台 1-1 5	10,035.13	2016/2/27
169	本五ふれあい公園	本町 5-2 8	11,924.12	2016/3/19
170	長者橋公園	弥生町 1-6	340.63	2016/4/1
171	南台さくら公園	南台 4-3 7	593.62	2017/3/13

## ②ポケットパーク

番号	名称	所在地	面積㎡	開園年月日
301	マロニエひろば	南台 3-2 6	188.42	1993/4/13
302	あいおいポケットパーク	本町 1-1	63.18	2000/9/26
303	あやめポケットパーク	弥生町 1-1	62.43	2000/9/26
304	なかのはしポケットパーク	弥生町 1-2 6	251.95	2000/9/26
305	えごたばしポケットパーク	松が丘 2-1 8	190.25	2006/10/25
306	なかしん広場	本町3-2	210.00	2012/6/1
307	弥生ポケットパーク	弥生町 2-2 3	154.26	2016/3/28
201	上鷺宮緑地	上鷺宮3-8	142.18	1974/10/30
203	三角広場	鷺宮6-5	133.91	1986/2/12

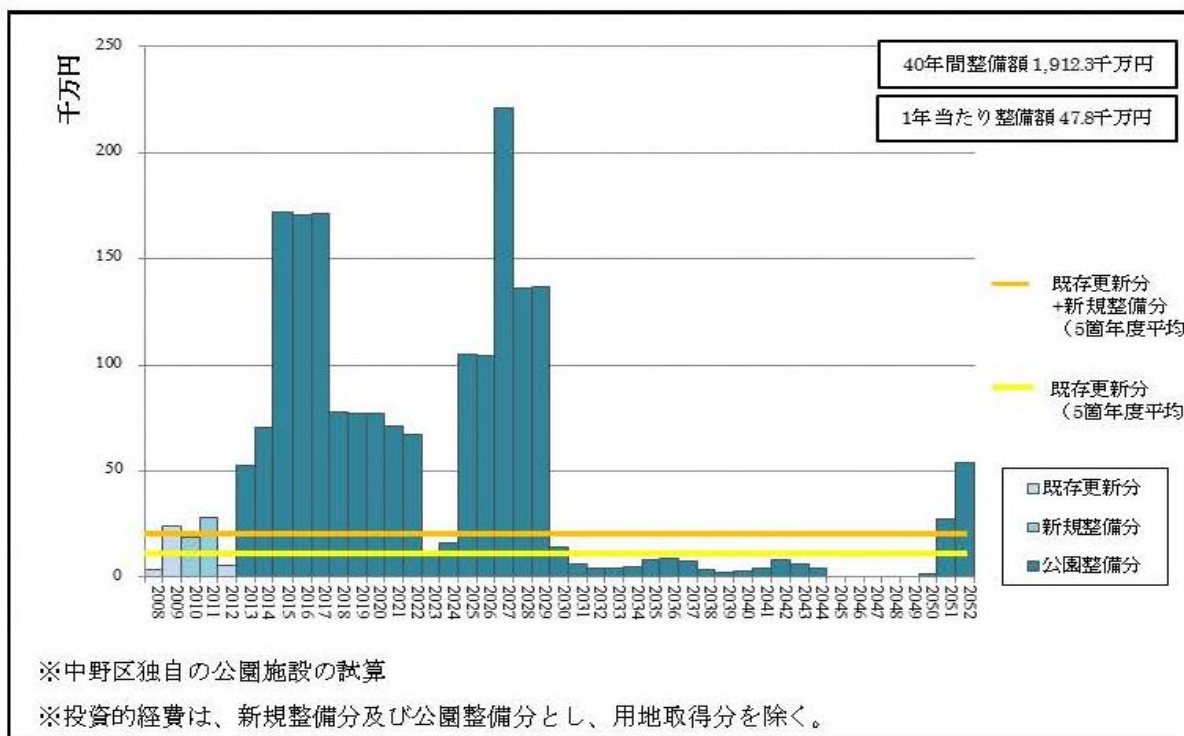
## ③公衆便所

番号	名称	所在地	面積㎡	開設年月日
	中野駅北口公衆便所	中野 5-3 1	37.00	1967/11/28
	東中野駅公衆便所	東中野 1-5 0	15.00	1970/4/14

参考資料3 公園面積別公園数

面積 m <sup>2</sup>	公園数
500m <sup>2</sup> 未満	61
500～1,000m <sup>2</sup> 未満	47
1,000～2,000m <sup>2</sup> 未満	24
2,000～3,000m <sup>2</sup> 未満	11
3,000～4,000m <sup>2</sup> 未満	7
4,000～5,000m <sup>2</sup> 未満	1
5,000～6,000m <sup>2</sup> 未満	1
6,000～7,000m <sup>2</sup> 未満	1
7,000～8,000m <sup>2</sup> 未満	0
8,000～9,000m <sup>2</sup> 未満	1
9,000～10,000m <sup>2</sup> 未満	1
10,000m <sup>2</sup> 以上	10
計	165

参考資料4 将来の更新費用の推計（公園施設）（中野区施設白書 26年度版より）



- 現状の公園施設を全て維持すると仮定した場合における、今後40年間の更新経費の試算額は、約191.2億円となる。
- 40年間にわたって、年平均約4.8億円もの更新経費がかかる。