

中野区清掃事務所南中野事業所の開設について

区が中野区弥生町六丁目用地（国家公務員弥生宿舎跡地）に整備を進めてきた「中野区清掃事務所南中野事業所」（旧中野区清掃事務所車庫）施設が完成し、本年 2 月 26 日（月曜日）に開設することとなったので報告する。

1 概要

(1) 施設機能

ア 清掃車庫の機能

ごみの収集・運搬の拠点として、直営清掃車の駐車及び雇上・委託車両の集合場所、並びに事業所運営に必要な事務室などの管理機能を備える。

イ ごみ積替え場の機能

中野区では狭あい道路など、軽小型貨物車で収集する箇所が多く、また区内に清掃工場がない。このため収集したごみを他区の清掃工場へ効率的に運搬するために、管理棟内で大きい清掃車に積替える。

ウ 資源ストックヤードの機能

小型家電や乾電池、蛍光灯、古着・古布等の資源を効率的に回収するため、一時保管するスペースを確保する。

エ その他

当事業所は、区の地域防災計画上、広域避難場所のエリア内にあり、隣接地に防災公園の整備予定もあることから、防災機能強化のため、災害対策用の備蓄倉庫や地域防災活動のための活用を想定した会議室のほか、トイレも併せて整備した。

(2) 所在地等

ア 所在地

中野区弥生町六丁目 1 番 (国家公務員弥生宿舎跡地)

イ 敷地面積

2,102.69 m²

※国家公務員弥生宿舎跡地全体の敷地面積は 12,665 m²であり、他の 10,562 m²は、防災公園整備用地及び周辺道路整備用地として活用する。

(3) 建物概要

ア 構造・階数

鉄筋コンクリート造・2階建て塔屋1階

イ 建築面積

1,040.71 m²

ウ 延床面積

1,721.74 m² (1階: 1,032.52 m² 2階: 666.29 m² 塔屋階: 22.93 m²)

エ 主な設備

- 1 階: 洗車場 (2台分)、車両整備場 (1台分)、ごみ積替え場、資源ストックヤード、タイヤ庫、部品庫、機械室、会議室、トイレなど
 - 2 階: 事務室、厚生室、倉庫、洗濯室、乾燥室、備蓄倉庫など
- 屋外: 清掃車駐車場 (14台分)、車路、緑地

(4) 建物配置図等

別紙のとおり

2 今後の予定

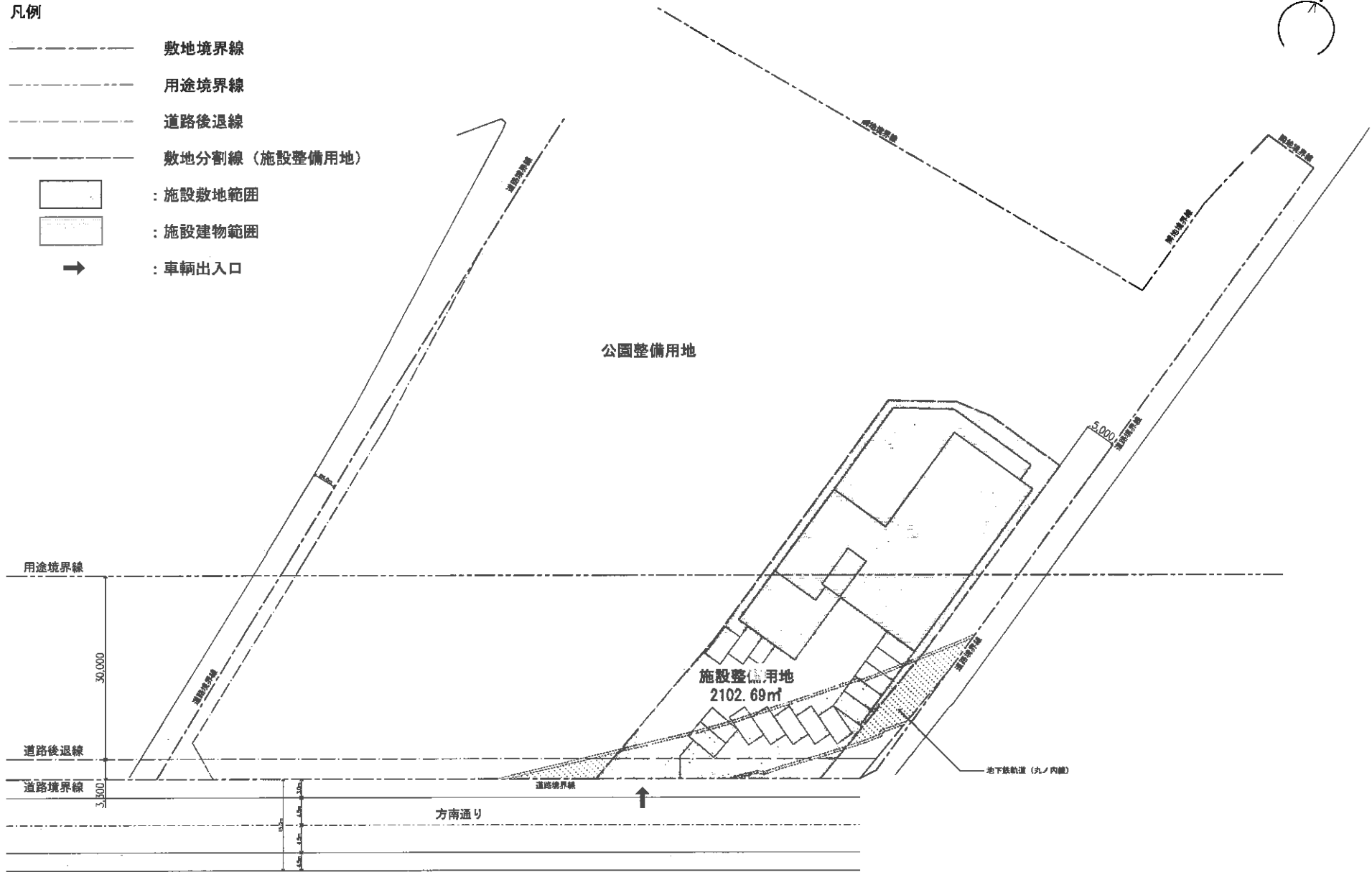
平成 30 年 2 月～ 区報 (2 月 5 日号)、HP 等で周知
区民等向け施設見学会の実施 (2 月 17 日予定)
開設 (2 月 26 日)

1. 配置図

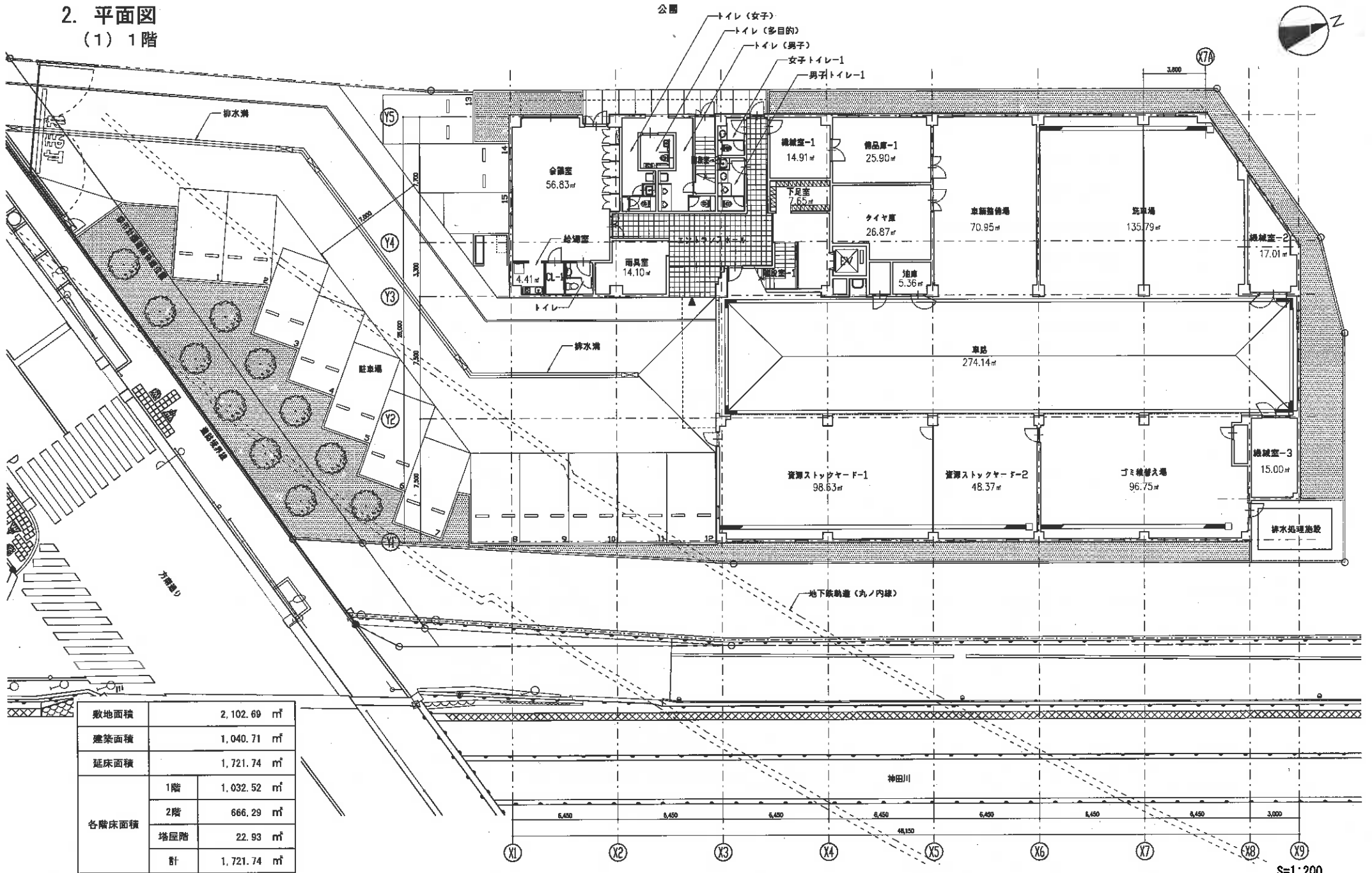
別紙

凡例

- 敷地境界線
- - - 用途境界線
- - - 道路後退線
- 敷地分割線 (施設整備用地)
- : 施設敷地範囲
- : 施設建物範囲
- : 車輛出入口



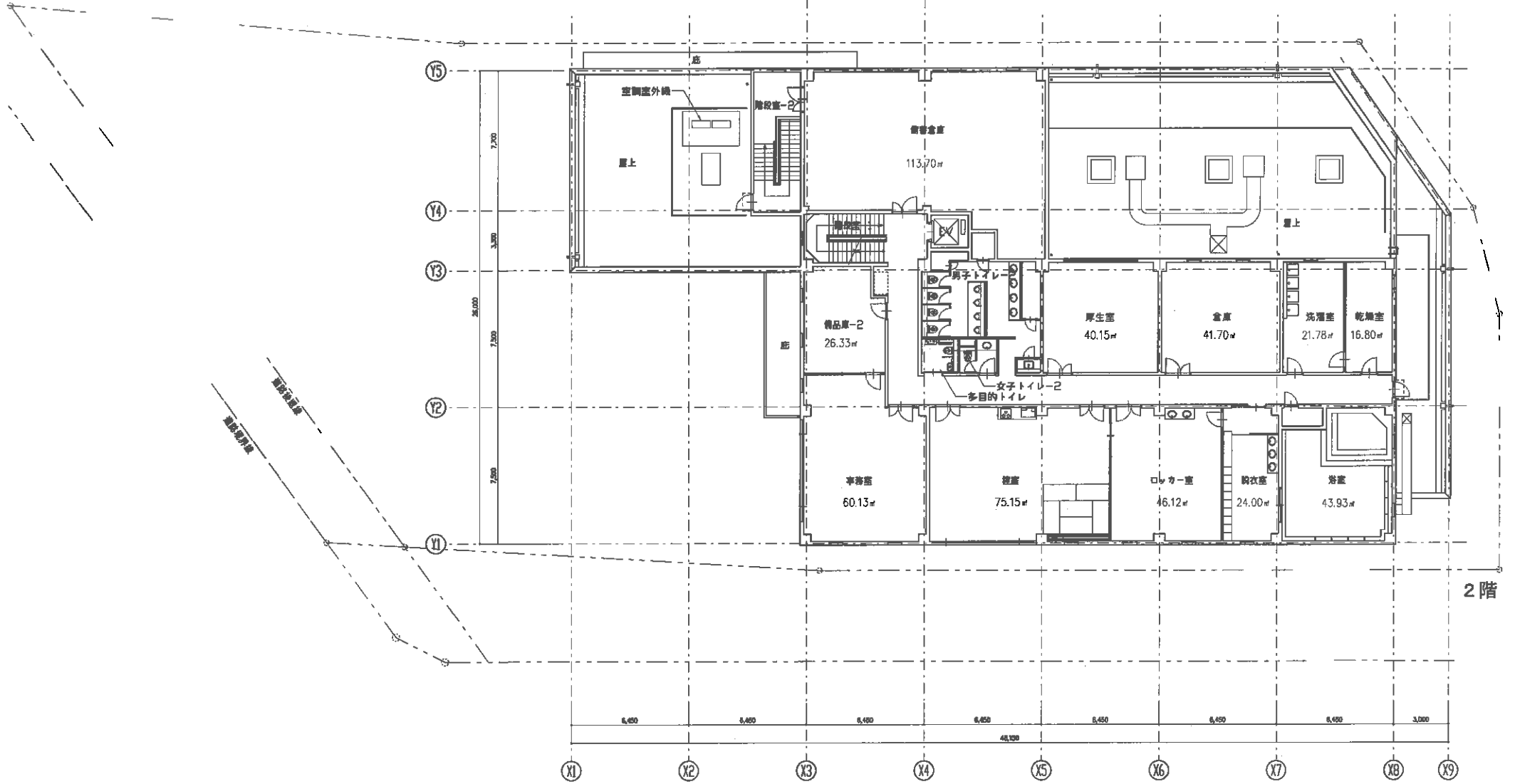
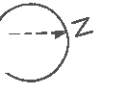
2. 平面図 (1) 1階



敷地面積	2,102.69 m ²	
建築面積	1,040.71 m ²	
延床面積	1,721.74 m ²	
各階床面積	1階	1,032.52 m ²
	2階	666.29 m ²
	塔屋階	22.93 m ²
	計	1,721.74 m ²

S=1:200

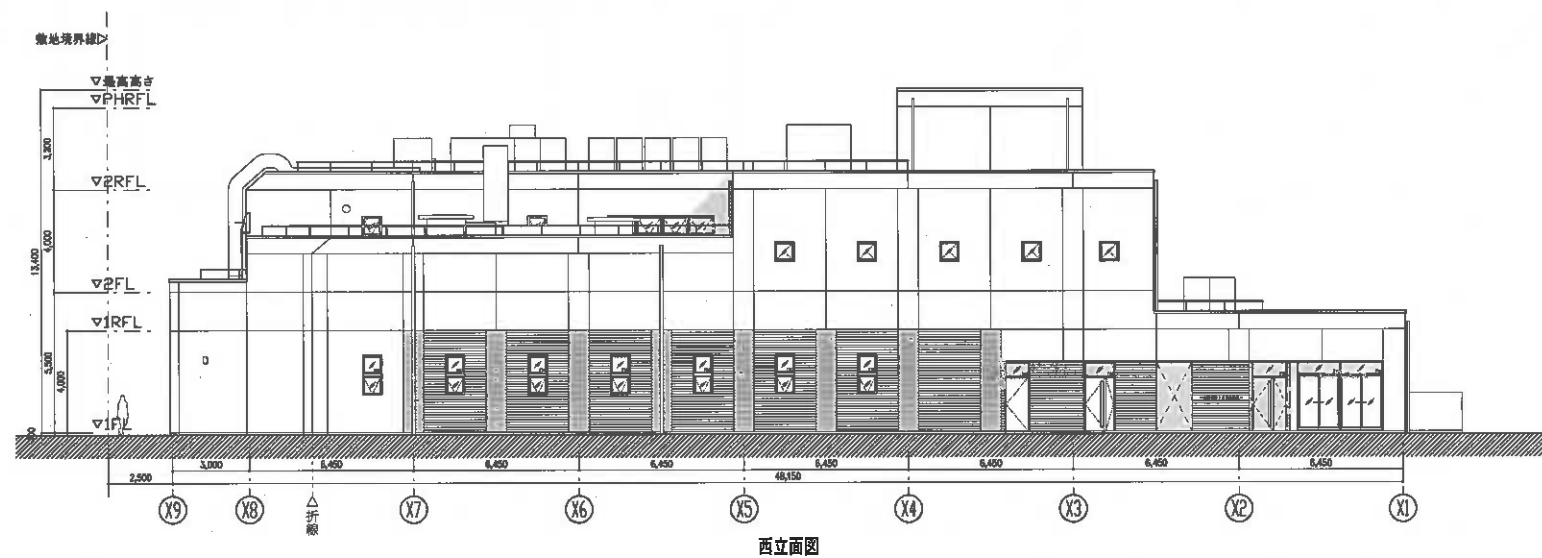
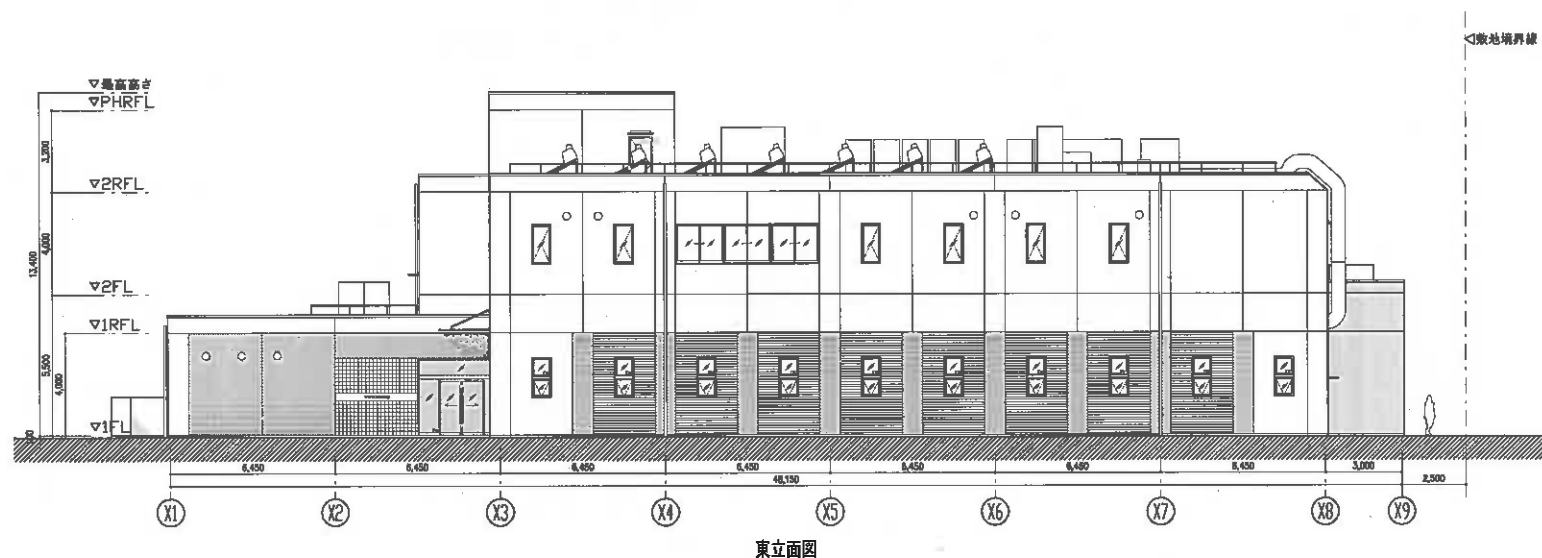
(2) 2階・塔屋階



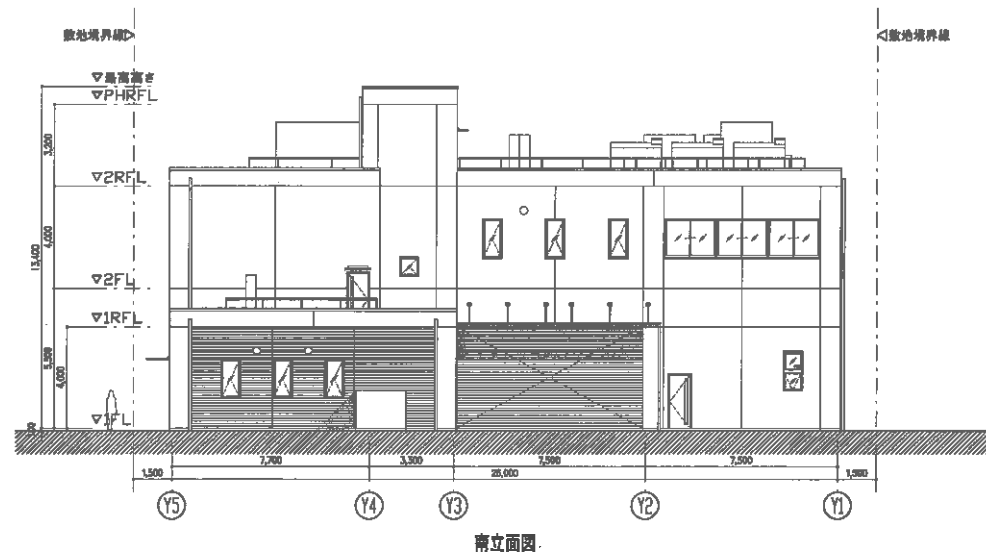
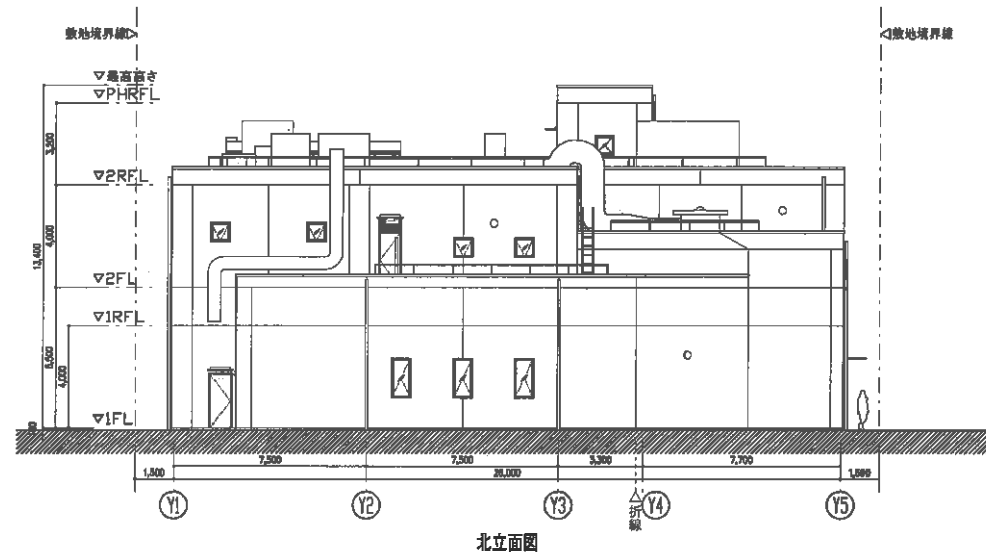
S=1:200

3. 立面图

(1) 東西立面

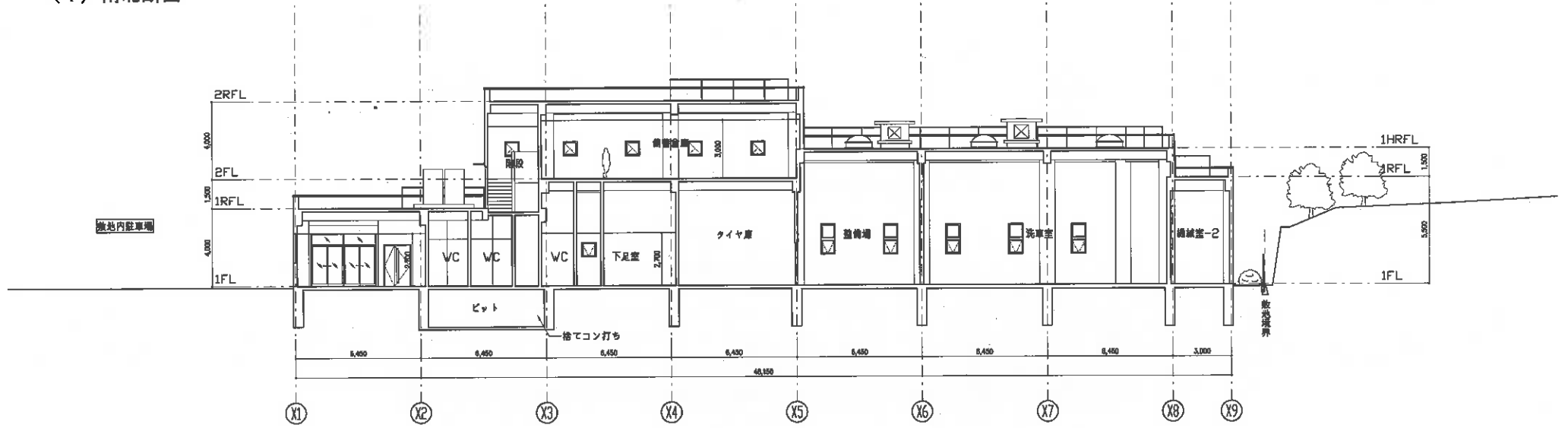


(2) 南北立面

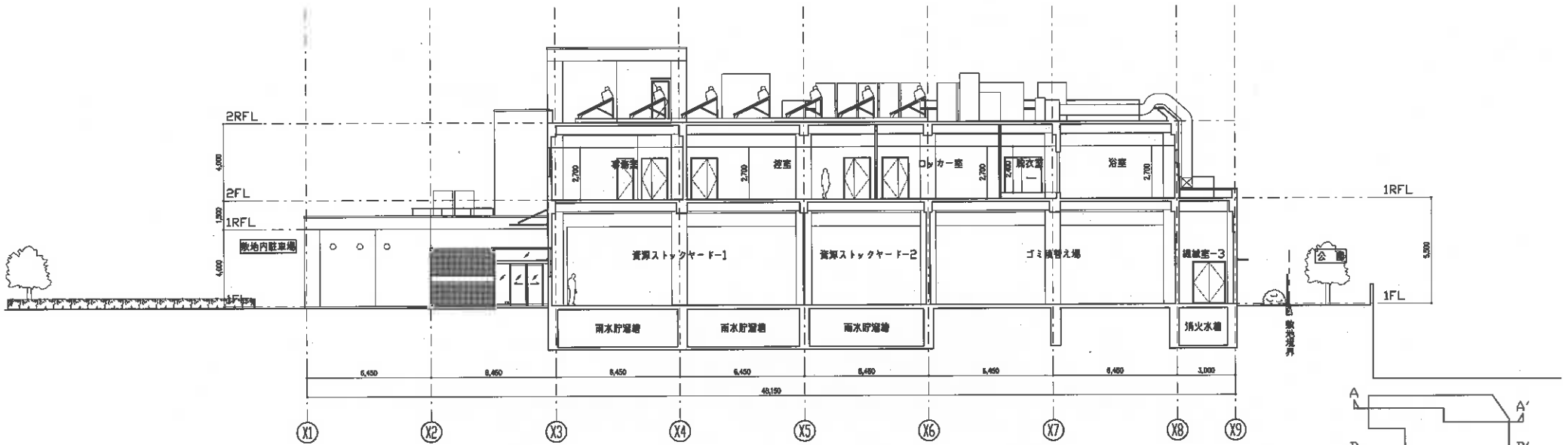


4. 断面図

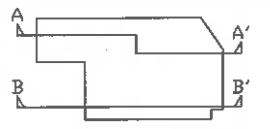
(1) 南北断面



A-A' 断面図

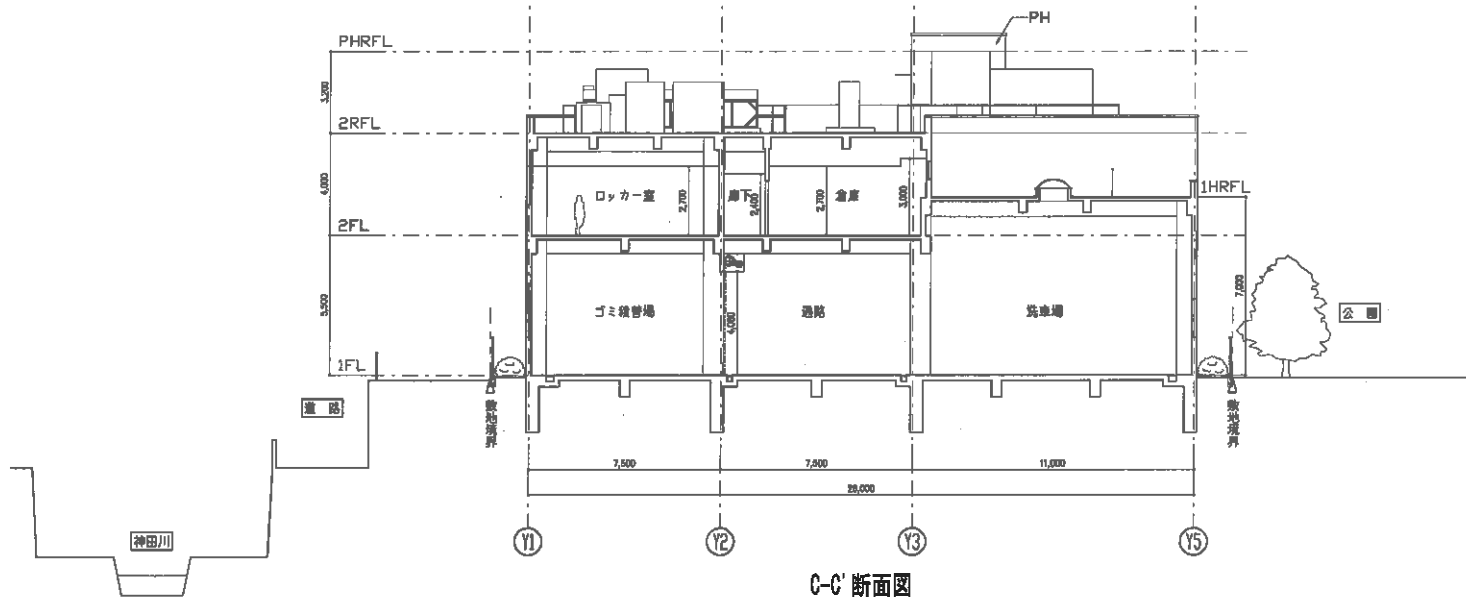


B-B' 断面図

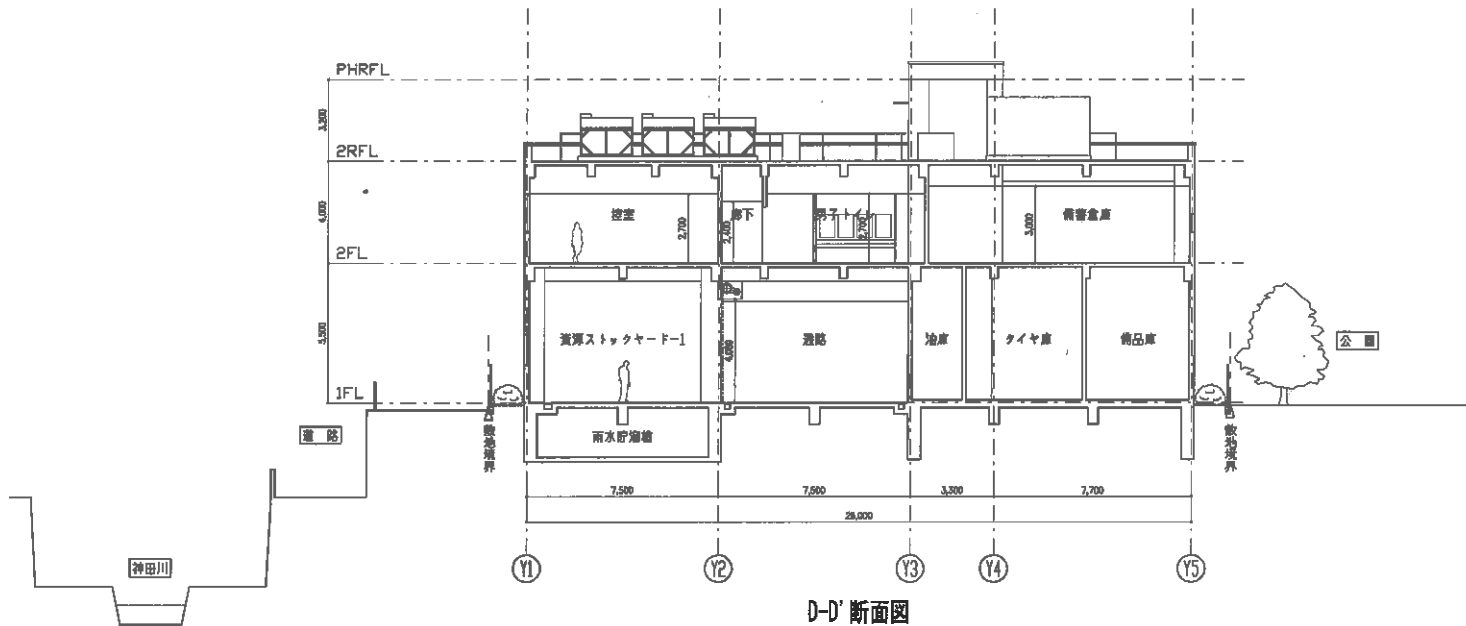


S=1:200

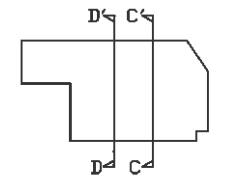
(2) 東西断面



C-C' 断面図



D-D' 断面図



S=1:200