

(仮称) 弥生町六丁目公園の指定管理者の募集について

平成31年秋に開園する本公園は、オープンスペース機能や防災拠点としての機能に加え、公園の持つポテンシャルを活かした、賑わいのある空間としての運営が期待されている。

管理運営に関するサウンディング調査の実施結果及び、都市公園法改正の背景を踏まえ、民間活力を導入した質の高い事業の提案及び管理運営を求めることから、「中野区公の施設に係る指定管理者の指定手続きに関する条例」に基づき、以下のとおり事業者を公募する。

1 対象施設

(1) 施設の名称及び所在地

名称：(仮称) 弥生町六丁目公園

所在地：東京都中野区弥生町六丁目1番

(2) 施設概要

面積：10,120.26 m²

※詳細は公園平面図(別紙1)、体験学習センター概要図(別紙2)のとおり

2 指定管理期間(予定)

平成31年9月1日から平成36年3月31日(4年7か月間)

3 指定管理者が行う管理運営業務

(1) 指定事業

指定管理者が、施設の利用者から徴収する利用料金や事業の利用者から徴収する参加費、入場料等の料金、その他業務に伴い見込まれる収入及び指定管理料を基に、区が定めた業務の範囲内で行う事業。

①維持管理業務

公園施設利用者への対応、設備等維持管理業務、清掃業務、植栽・緑地等の維持管理業務、警備業務等を行う。

②運営事業（※内容について提案を受ける。）

- ア 公園を活用した各種企画・運営を行う。
 - a 文化教養事業、自然体験事業、健康増進事業
 - b 自主事業活用スペースを活用した事業
 - c 地域産業と連携した事業
 - d 地域防災力向上に資する事業

- イ 体験学習センターを活用した公園との連携による各種企画・運営を行う。
 - a 体験学習室の稼働率の向上
 - b 地域活動の場、コミュニティの場の提供に資する事業
 - c 売店運営
 - d 公園で開催するイベントや地域連携の情報発信

(2) 自主事業（※内容について提案を受ける。）

事業の経費が指定管理料から支出されないものを対象とし、自己の費用と責任により、指定事業の実施を妨げない範囲において、公園の整備目的（施設の設置目的）の効果的な達成のため、区民の充実した文化教養・健康増進活動等に資する企画・提案を行い、区と協議の上で実施する事業。

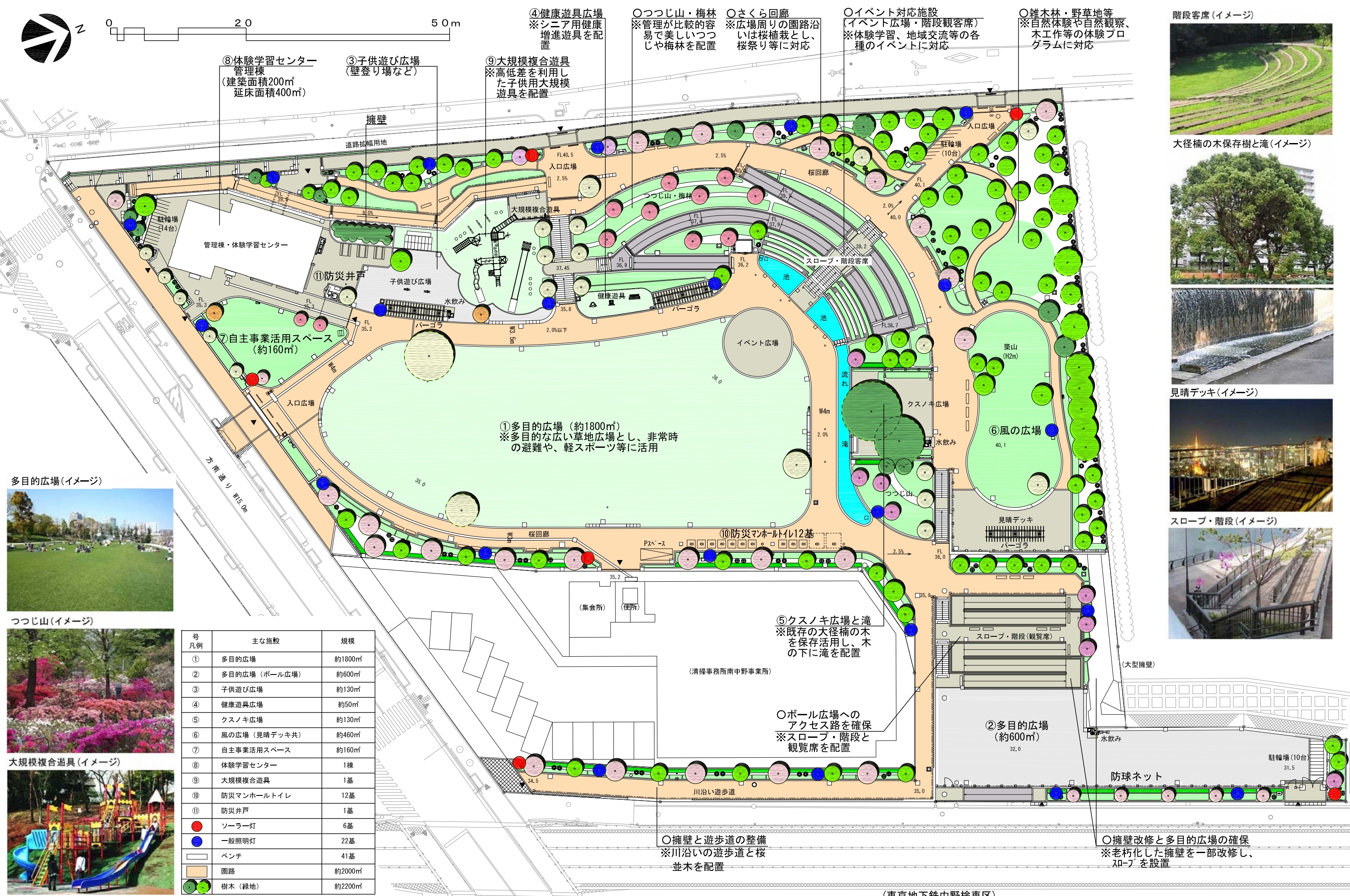
4 今後の予定

平成30年	10月初旬	募集要項の公表 (公告、区報、区公式ホームページ)
	10月下旬	公募説明会・施設説明会
	12月	1次審査(応募書類審査)
平成31年	1月上旬	2次審査(プレゼンテーション)
	1月下旬	指定管理者候補者の選定
	第1回定例会	区議会へ議案提出(指定管理者の指定)
	9月	指定管理者による業務開始

公園平面図



0 20 50m



号凡例	主な施設	規模
①	多目的広場	約1800㎡
②	多目的広場 (ボール広場)	約600㎡
③	子供遊び広場	約130㎡
④	健康遊具広場	約50㎡
⑤	クスノキ広場	約130㎡
⑥	風の広場 (見晴デッキ共)	約460㎡
⑦	自主事業活用スペース	約160㎡
⑧	体験学習センター	1棟
⑨	大規模複合遊具	1基
⑩	防災マンホールトイレ	12基
⑪	防災井戸	1基
●	ソーラー灯	6基
●	一般照明灯	22基
□	ベンチ	41基
■	園路	約2000㎡
■	樹木 (緑地)	約2200㎡



階段客席 (イメージ)



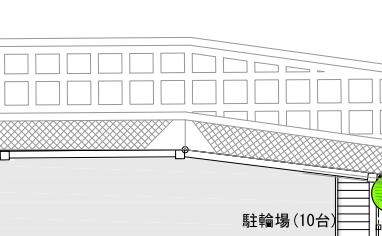
大径楠の木保存樹と滝 (イメージ)



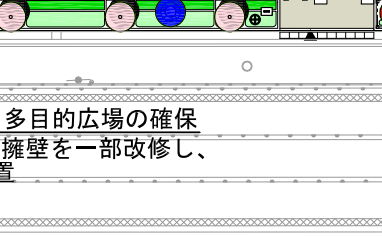
見晴デッキ (イメージ)



スロープ・階段 (イメージ)

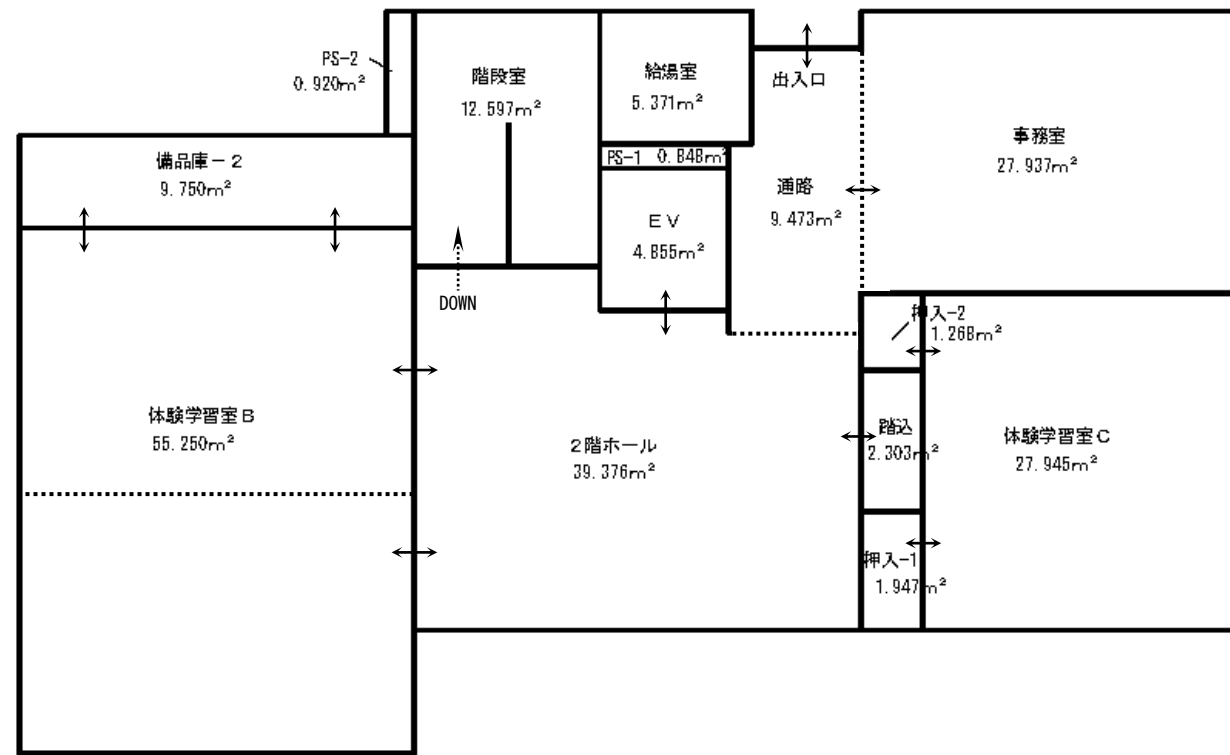


大型擁壁

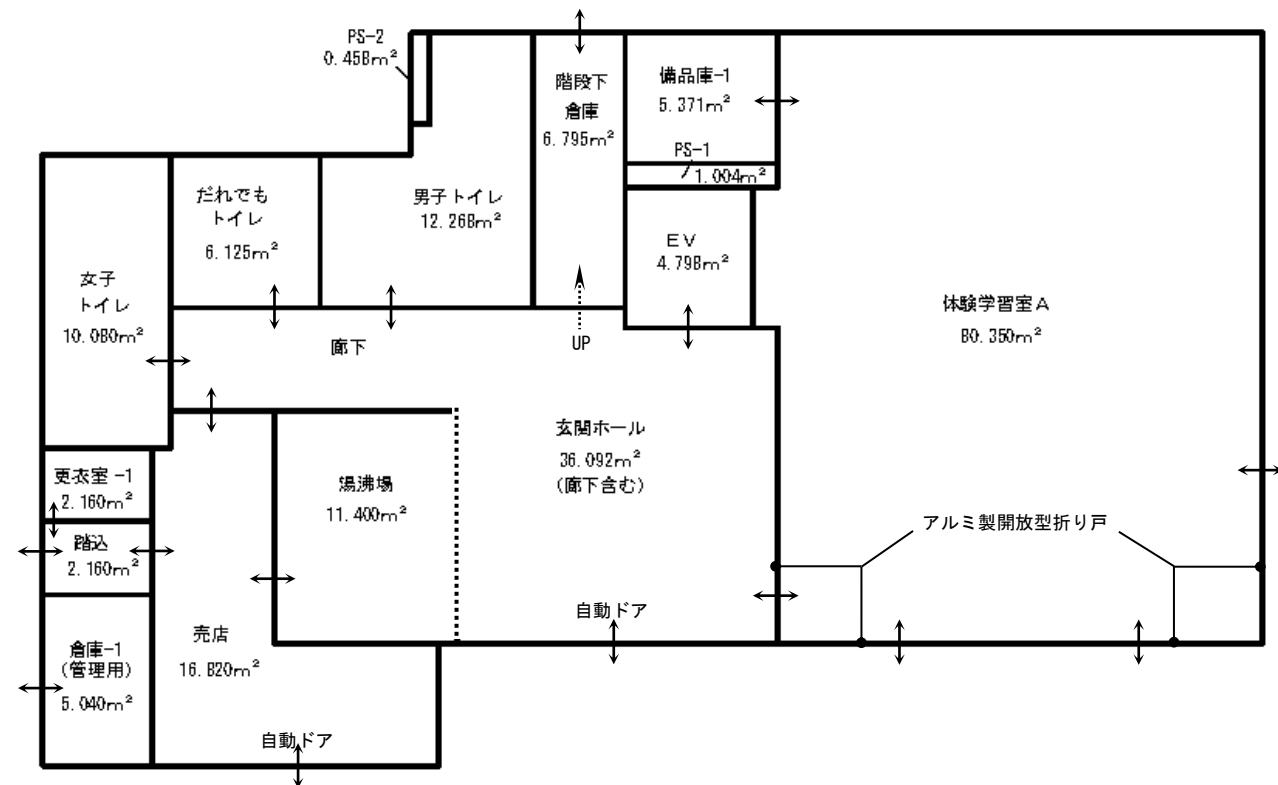


防球ネット

(東京地下鉄中野検車区)

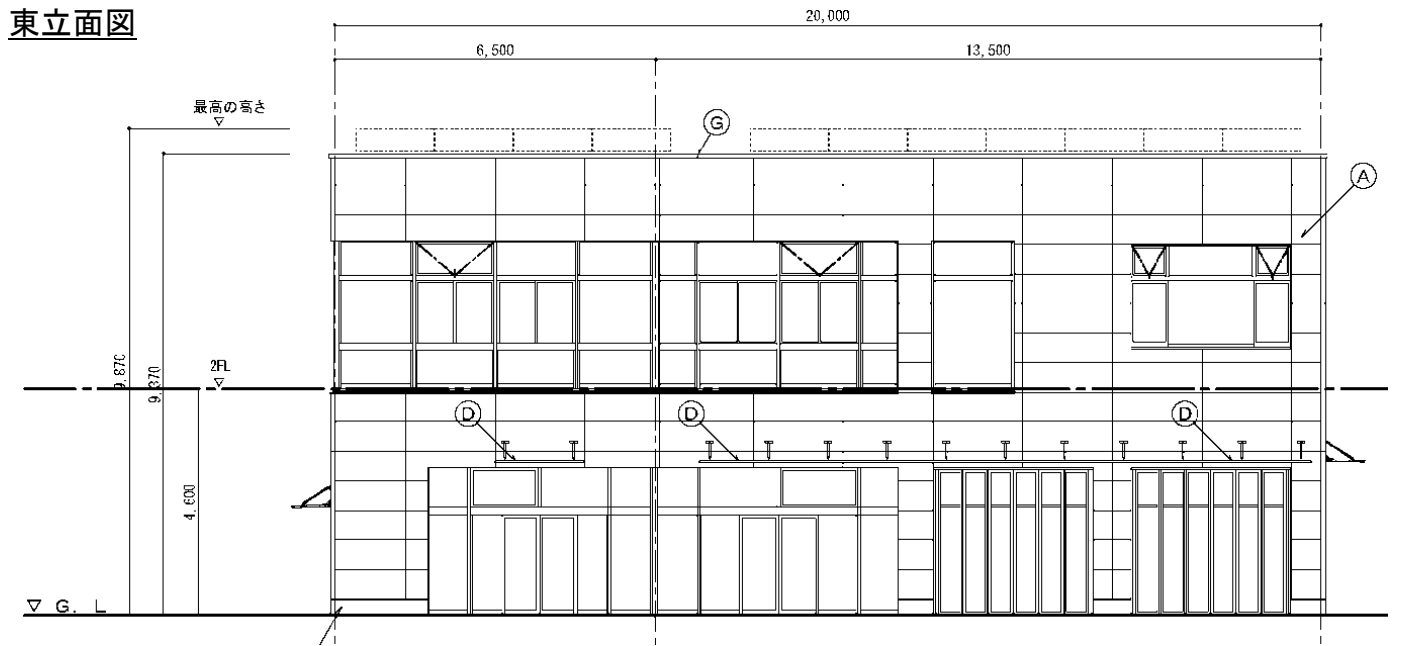


2階平面図

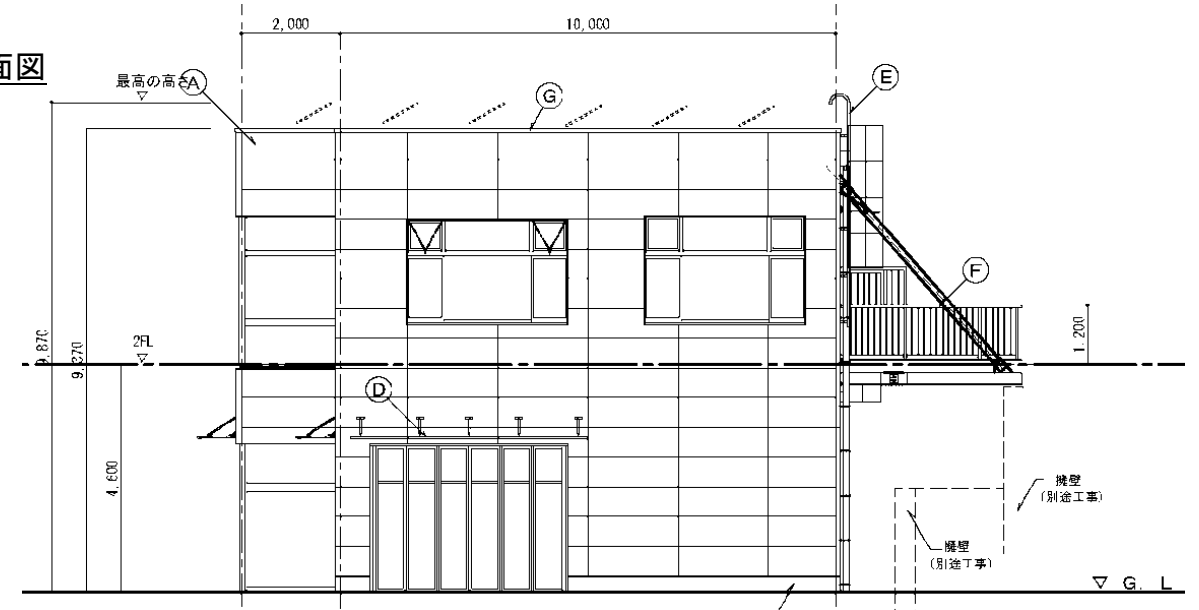


1階平面図

東立面図



北立面図



所要室一覧

1階	体験学習室A	80.350 m ²
	売店	16.820 m ²
	更衣室-1	2.160 m ²
	踏込	2.160 m ²
	湯沸場	11.400 m ²
	男子トイレ	12.268 m ²
	女子トイレ	10.080 m ²
	備品庫-1	5.371 m ²
	倉庫-1 (管理用)	5.040 m ²
	E V	4.798 m ²
	玄関ホール・廊下	36.092 m ²
	階段室下倉庫	6.795 m ²
	P S-1	1.004 m ²
P S-2	0.475 m ²	
1階合計	200.920 m ²	

2階	体験学習室B	55.250 m ²
	備品庫-2	9.750 m ²
	体験学習室C	27.945 m ²
	押入-2	1.268 m ²
	踏込	2.303 m ²
	押入-1	1.947 m ²
	事務室	27.937 m ²
	給湯室	5.371 m ²
	2階ホール	39.376 m ²
	通路	9.473 m ²
E V	4.855 m ²	
階段室	12.597 m ²	
P S-1	0.848 m ²	
P S-2	0.920 m ²	
2階合計	199.840 m ²	