

## ICTを活用した在宅医療介護連携・情報共有体制の構築について

中野区地域包括ケアシステム推進プランでは、在宅療養に関わる医療・介護等の関係者（以下、「関係者」という。）が在宅療養される区民（以下、「対象者」という。）の身体状況や支援経過などの必要な情報を共有し、多職種連携のもと、より質の高い医療・介護・福祉サービスの提供に資するよう、ICTを活用した在宅医療介護連携・情報共有体制を構築することとしている。

現在の進捗状況について、下記のとおり報告する。

### 1 経過等

#### ・平成28～29年度

中野区地域包括ケア推進会議及び関係部会（以下、「部会等」という。）で、ICTを活用した情報共有システムに必要な機能、活用方法等を検討・協議し、区においてシステム導入を進めていくこととした。

#### ・平成30年度

区において、システムの構築及び保守管理の受託業者を選定・契約した。（6月）

その後、部会等において、具体的な運用ルール等を検討・協議を重ねつつ、次年度からの本格稼働に向けた運用テストを関係者で行うこととした。

### 2 ICTシステムの概要

#### (1) 名称

なかのメディ・ケアネット

#### (2) 主な機能

ア 個別の対象者の支援のため、本人の同意を得て個人情報共有する機能

イ 利用登録している関係者で情報（個人情報除く）を交換する機能

ウ システムの運営に関する情報を区が公開する機能（ポータルサイトの設置）

エ その他、関係者の連携を強化するための機能

#### (3) 利用可能な者（関係者の範囲）

ア 医療関係機関（病院・診療所・訪問看護ステーションなど）、薬局

イ 介護サービス事業所

ウ 区の機関（所管担当、すこやか福祉センター、地域包括支援センターなど）

#### (4) システムの運営主体

中野区（構築・保守管理については、下記事業者へ委託）

#### (5) システム構築・保守管理事業者

ア 名称 株式会社インターネットイニシアティブ

イ 所在地 千代田区富士見二丁目10番2号飯田橋グラン・ブルーム

#### (6) システムの利活用イメージ

別添資料のとおり

## (7) 共有・活用する個人情報等

システムで共有・活用する個人情報は、個々の対象者に関与する医療・介護等の関係者が下記事項について、文字による情報に加え、必要に応じて写真や動画といった視覚情報での掲載・共有を適宜行い、関係者間での連携による迅速かつ具体的な処置を図ることで、より質の高いサービスの確保や提供に資するものとする。

なお、具体的な運用ルールは、今後行う運用テストで検証・見直しを図っていく。

### ア 基本的事項

氏名、住所、電話番号、生年月日、性別 など

### イ 身体的状況

健康・身体状態、運動能力、障害状況、介護保険認定状況 など

### ウ その他必要な事項

居住、生活歴、援助計画 など

## 3 システム利活用のメリット等

### (1) 即時性

関係者は、インターネットに接続できるスマートフォン、タブレット等があれば、対象者の情報（医療処置、介護支援、サービス提供などの状況）が即時で共有できる。

### (2) 視覚情報等の活用

文字・写真・動画を共有できるため、傷病特性による必要な情報（例：神経難病、皮膚疾患、認知症、摂食・えん下機能支援など）について、視覚情報として関係者で共有でき、迅速かつ的確な対応が可能となる。

### (3) 時系列での情報蓄積・共有

オンラインかつ時系列で情報が蓄積されることから、対象者について、退院後の療養に向け、事前に関係者で対応を協議しておく等、円滑な在宅療養への移行が可能となる。

### (4) その他

ア 関係者が持つ対象者の必要情報は、電子上のグループにより、担当している関係者のみで管理・共有しているが、担当者の交代など新規関係者は招待を受けることでメンバーとなり、円滑な事務引き継ぎ等が可能となる。

イ 電子上のグループ内でのメールや一斉発信などのコミュニケーションツールが搭載されており、関係者において様々な広報・周知が可能となる。

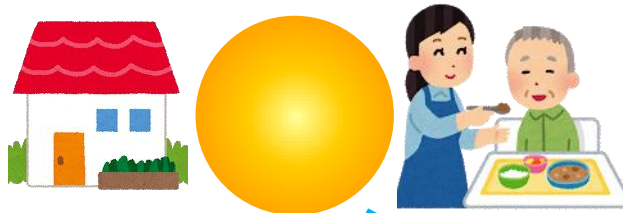
## 4 今後の予定

2019年2月～	運用テストに係る医療・介護等関係団体など関係者向け説明会 運用テスト（～3月）
3月	運用テスト参加者アンケートの実施
4月～	中野区地域包括ケア推進会議・部会において報告・検証 本格的な活用の開始（PDCAサイクルにより見直し・改善）

# なかのメディ・ケアネット 利活用イメージ

別添資料

在宅療養者



在宅療養者のQOLの向上



- ・より効果的で安全な治療
- ・より質の高い医療・介護サービス

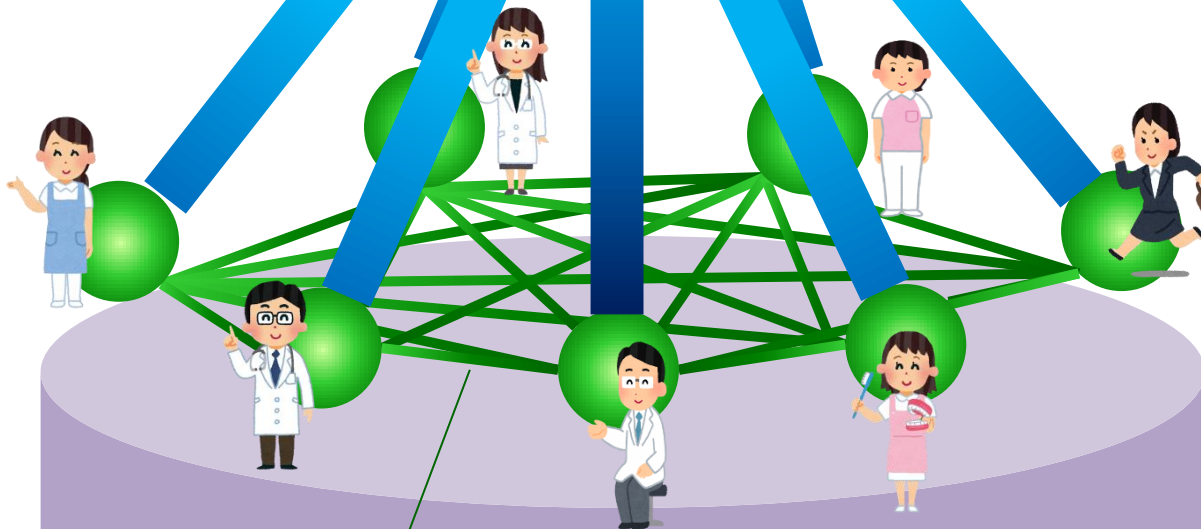


連携の強化



ICTネットワーク  
による即時的で  
正確な情報の  
共有

医療・介護  
専門サービス



医療・介護  
等専門職

中野区  
(行政)

## なかのメディ・ケアネット