

警察大学校等跡地地区（仮称）中央部防災公園管理棟新築について

警察大学校等跡地地区（仮称）中央部防災公園内に新築する管理棟について、次のとおりまとめたので報告する。

1. 整備の基本的考え方

- ① 多目的利用スペースは、平常時には公園の休憩所やイベント時の拠点スペースなどとして利用し、災害時には情報活動拠点などに活用できるようにする。
- ② トイレは平常時は上水を利用しているが、災害時には便器洗浄水を井戸水使用に切り換えることで利用できるようにする。

2. 整備の内容（裏面資料 参照）

所在地 中野区中野四丁目 1 3 番

建築面積 2 1 7. 6 2 m² 地上 1 階建 鉄骨造

導入施設

- ・多目的スペース（平常時は、全開放）
- ・授乳スペース
- ・トイレ 男子用（大 3、小 4）、女子用 4、だれでも 1（電動車いすの方も利用可）
- ・防災倉庫（災害時用発電機・燃料、災害時用トイレ給水用ポンプ・タンク、仮設トイレ）

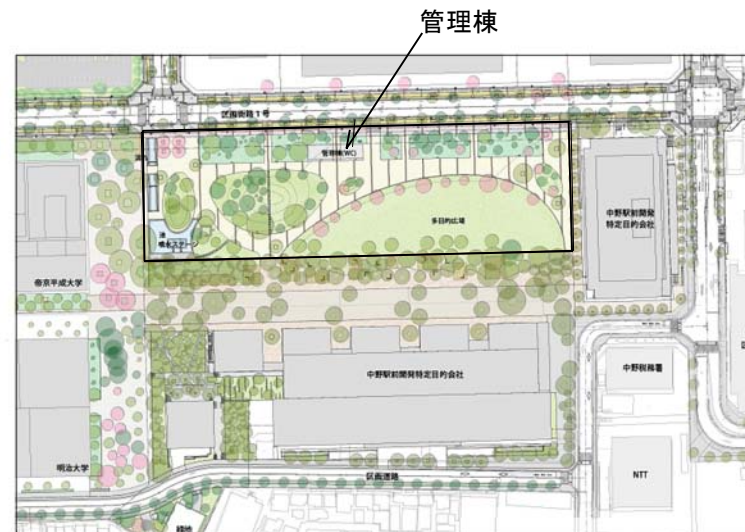
3. 今後の予定

平成 2 3 年 3 月～平成 2 4 年 3 月 新築工事

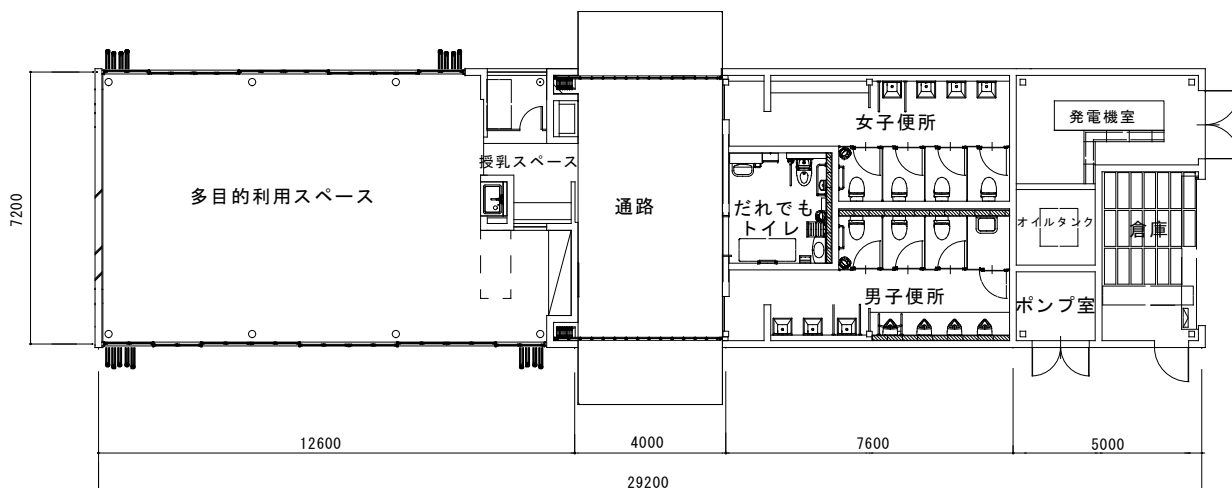
以上

警察大学校等跡地地区

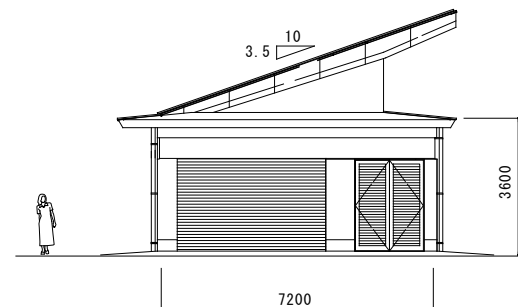
(仮称)中央部防災公園管理棟新築工事



位置図



平面図 S=1/200



東立面図 S=1/200

