

新井薬師公園及び城山公園の遊具設置について

公園遊具の安全確保に係る緊急対策として進めていた新井薬師公園（別紙1）及び城山公園（別紙2）で遊具の更新案を示して意見募集を行った。

その結果、新井薬師公園、城山公園ともに「案①大型の複合遊具を整備する」を良いとする意見が多数であったため、大型の複合遊具を整備する。なお、だれもが利用できる遊具を必要とする意見も寄せられたため、案の一部を変更する。（別紙3、4）

1 意見募集の実施状況

（1）実施日時

①新井薬師公園	7月31日（金）	15:00～17:00
	8月1日（土）	10:00～12:00
②城山公園	8月2日（日）	10:00～12:00
	8月3日（月）	15:00～17:00

（2）意見募集案の概要

- 案① 大型の複合遊具を整備する
- 案② だれもが利用できる中型の複合遊具を整備する
- 案③ 案①②の機能を有するが規模を小さくした遊具を整備する
- 案④ 遊具は設置せずに大きな広場スペースを確保する

（3）実施方法

遊具の更新案と説明パネルの展示等と併せ、参加者に個別説明する方法で、意見募集を実施した。ホームページに資料を掲載し、電話、FAX、メール等で意見募集を実施した。また、近隣の児童館や保育園等へも周知を行った。

(4) 意見募集結果

①新井薬師公園（回答総数 83 件）（複数回答可）

	案①	案②	案③	案④
オープンハウス	52	19	22	4
メール等	6	3	13	0
合計	58	22	35	4

(主な自由意見)

- ・小さな子どもも使える滑り台が欲しい。
- ・幅広い年齢の子どもが利用できる遊具があると良い。
- ・障害のある子どももそうでない子どもも一緒に遊べる公園になって欲しい。
- ・児童館側に広場があるので、こちら側はできるだけ遊具を置いた方が良い。
- ・鉄棒を残して欲しい。
- ・広町みらい公園のように明るい雰囲気公園にして欲しい。
- ・背もたれ付きのブランコを設置して欲しい。

②城山公園（回答総数 115 件）（複数回答可）

	案①	案②	案③	案④
オープンハウス	83	4	17	1
メール等	13	6	8	0
合計	96	10	25	1

(主な自由意見)

- ・近隣に大型の遊具がないため、大型の遊具を設置して欲しい。
- ・小さい子が満足できる公園になると良い。
- ・大きな子どもが思いきって遊べるようにして欲しい。
- ・幅広い年代の子どもが遊んでいるため、ぜひ大型の複合遊具を設置して欲しい。
- ・幼児から小学生まで遊べる遊具を設置して欲しい。
- ・小規模でも、障害のある子が遊べる遊具を段々と区内に整備されていくと良い。
- ・子どものことを一番に考えて格好良い公園を作って欲しい。

2 今後の予定

令和2年10月

意見募集結果及び設置遊具をホームページに公開

令和2年11月～令和3年3月 遊具設置工事

新井薬師公園 案①

- 遊具の主な対象年齢
- ・大型複合遊具 (3~12才)
 - ・ブランコ (3~6才)
 - ・砂場 (3~6才)
- ※幼児から小学校高学年まで楽しめる遊具です。



ブランコ イメージ



複合遊具(大型) イメージ

※画像はイメージのため、実際とは異なる場合があります



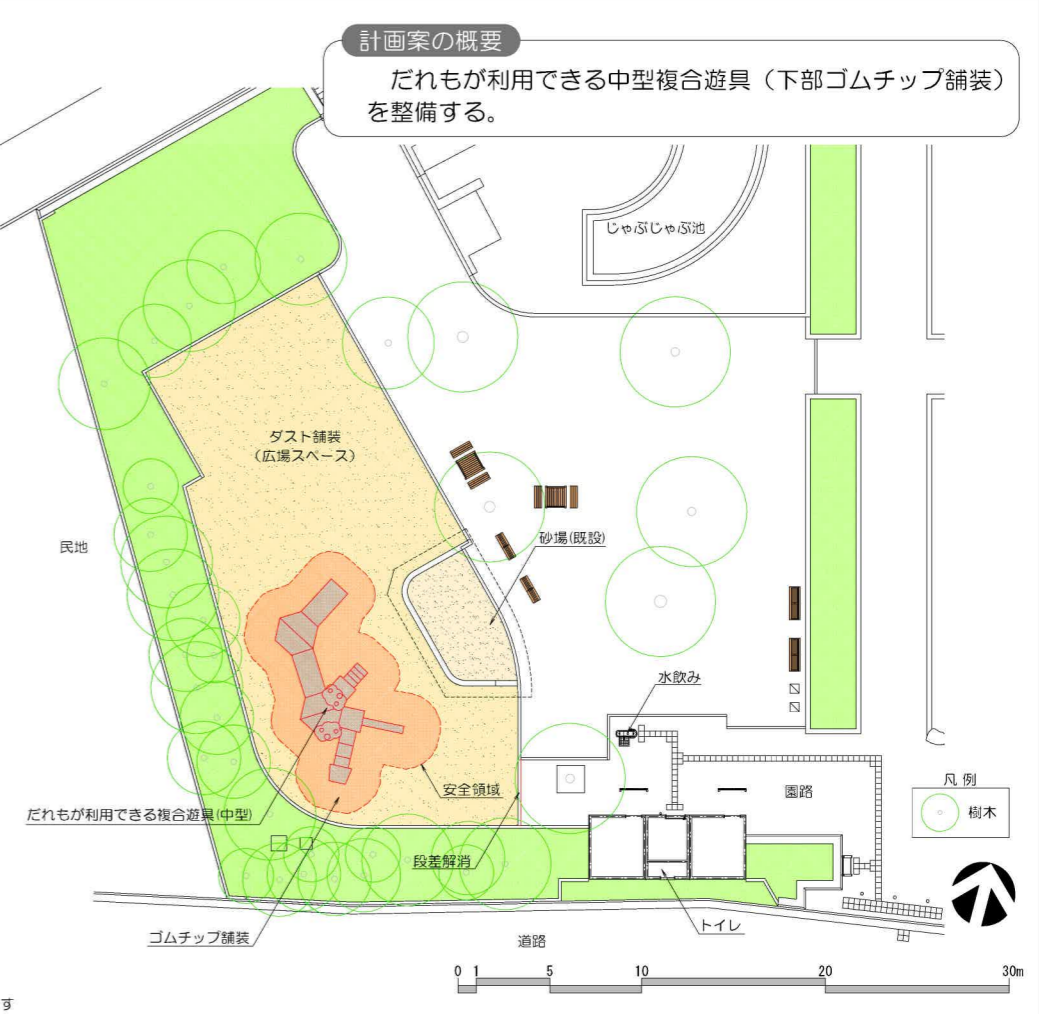
新井薬師公園 案②

- 遊具の主な対象年齢
- ・だれもが利用できる中型複合遊具 (3~6才)
- ※乳幼児や、障がいのある子どもいない子どもみんなで一緒に遊べる遊具です。



だれもが利用できる複合遊具(中型) イメージ

※画像はイメージのため、実際とは異なる場合があります



新井薬師公園 案③

- 遊具の主な対象年齢
- ・背もたれ付きブランコ (3~6才)
 - ・中型複合遊具 (6~12才)
 - ・だれもが利用できる小型複合遊具 (3~6才)
- ※遊具広場計画案①②の機能を有するが、規模を小さくした遊具です。



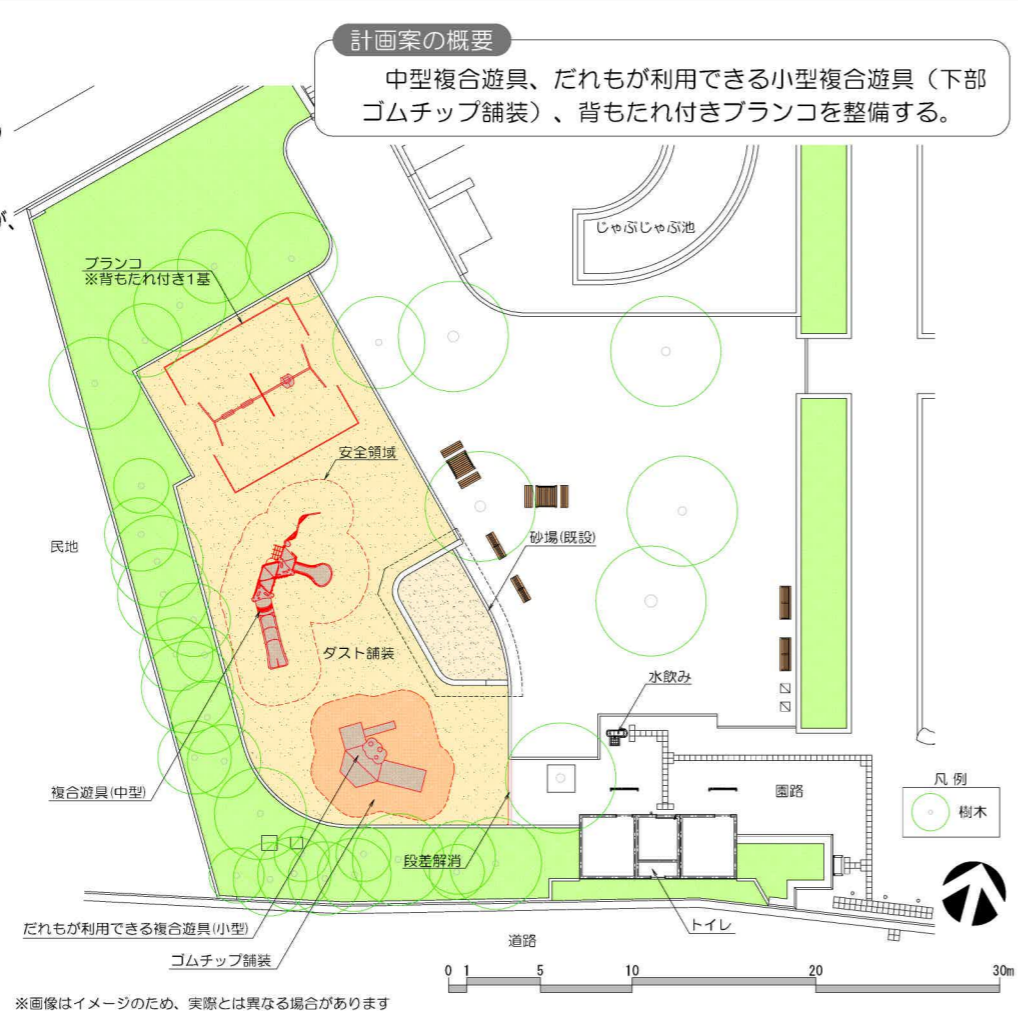
ブランコ(背もたれ付き) イメージ



複合遊具(中型) イメージ



だれもが利用できる複合遊具(小型) イメージ



※画像はイメージのため、実際とは異なる場合があります

新井薬師公園 案④

- 計画案の概要
遊具は設置せず更地にして、なるべく大きな広場スペースを確保する。



城山公園 案①

●遊具の主な対象年齢
・大型複合遊具 (3~12才)
※幼児から小学校高学年まで楽しめる遊具です。

計画案の概要

様々な遊びの機能を持つ大型複合遊具を整備する。



複合遊具(大型) イメージ

※画像はイメージのため、実際とは異なる場合があります

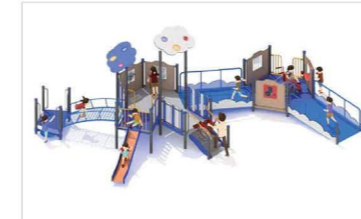


城山公園 案②

●遊具の主な対象年齢
・だれもが利用できる中型複合遊具 (3~6才)
※乳幼児や、障がいのある子もいない子もみんなと一緒に遊べる遊具です。

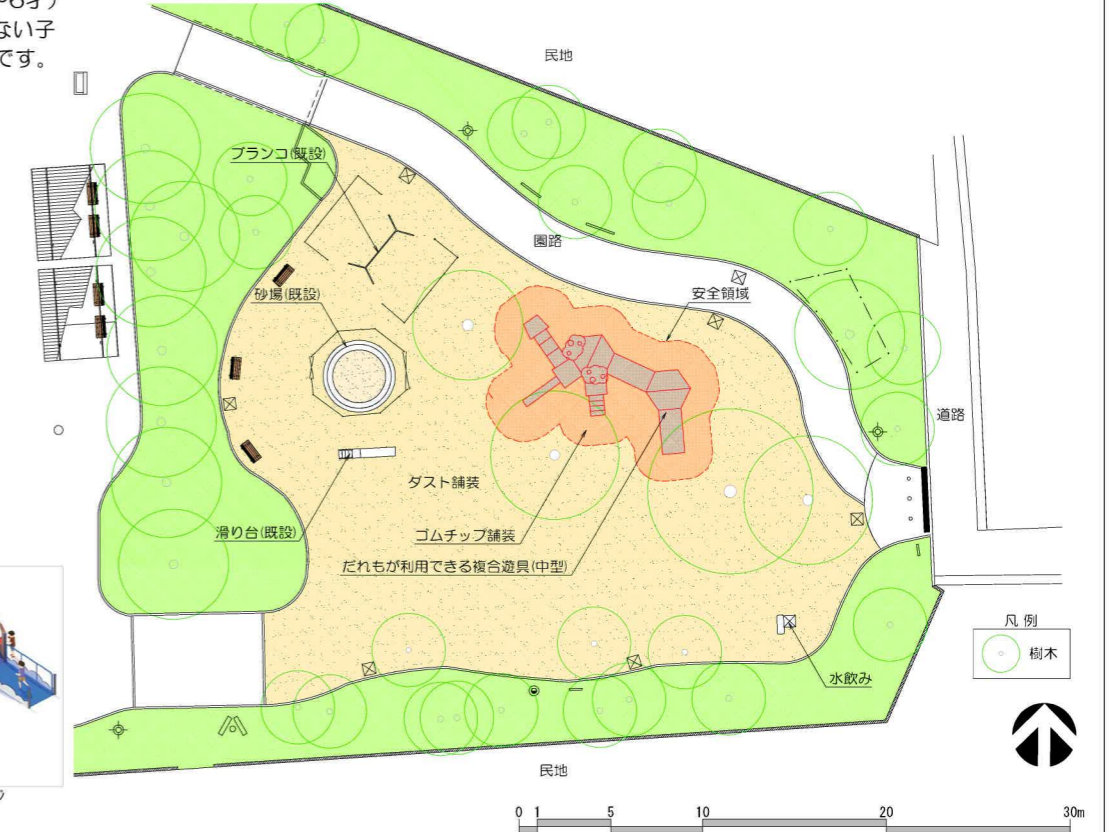
計画案の概要

だれもが利用できる中型複合遊具(下部ゴムチップ舗装)を整備する。



だれもが利用できる複合遊具(中型) イメージ

※画像はイメージのため、実際とは異なる場合があります



城山公園 案③

●遊具の主な対象年齢
・中型複合遊具 (6~12才)
・だれもが利用できる小型複合遊具 (3~6才)
※遊具広場計画案①②の機能を有するが、規模を小さくした遊具です。

計画案の概要

中型複合遊具、だれもが利用できる小型複合遊具(下部ゴムチップ舗装)を整備する。

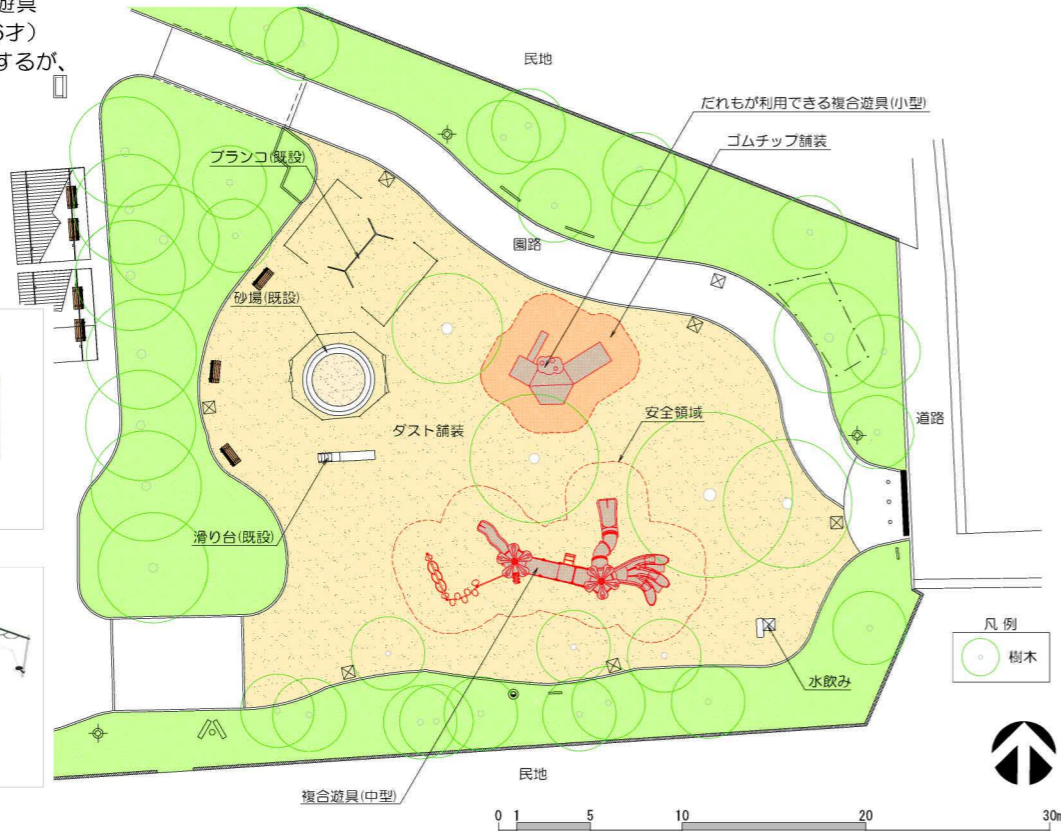


だれもが利用できる複合遊具(小型) イメージ



複合遊具(中型) イメージ

※画像はイメージのため、実際とは異なる場合があります



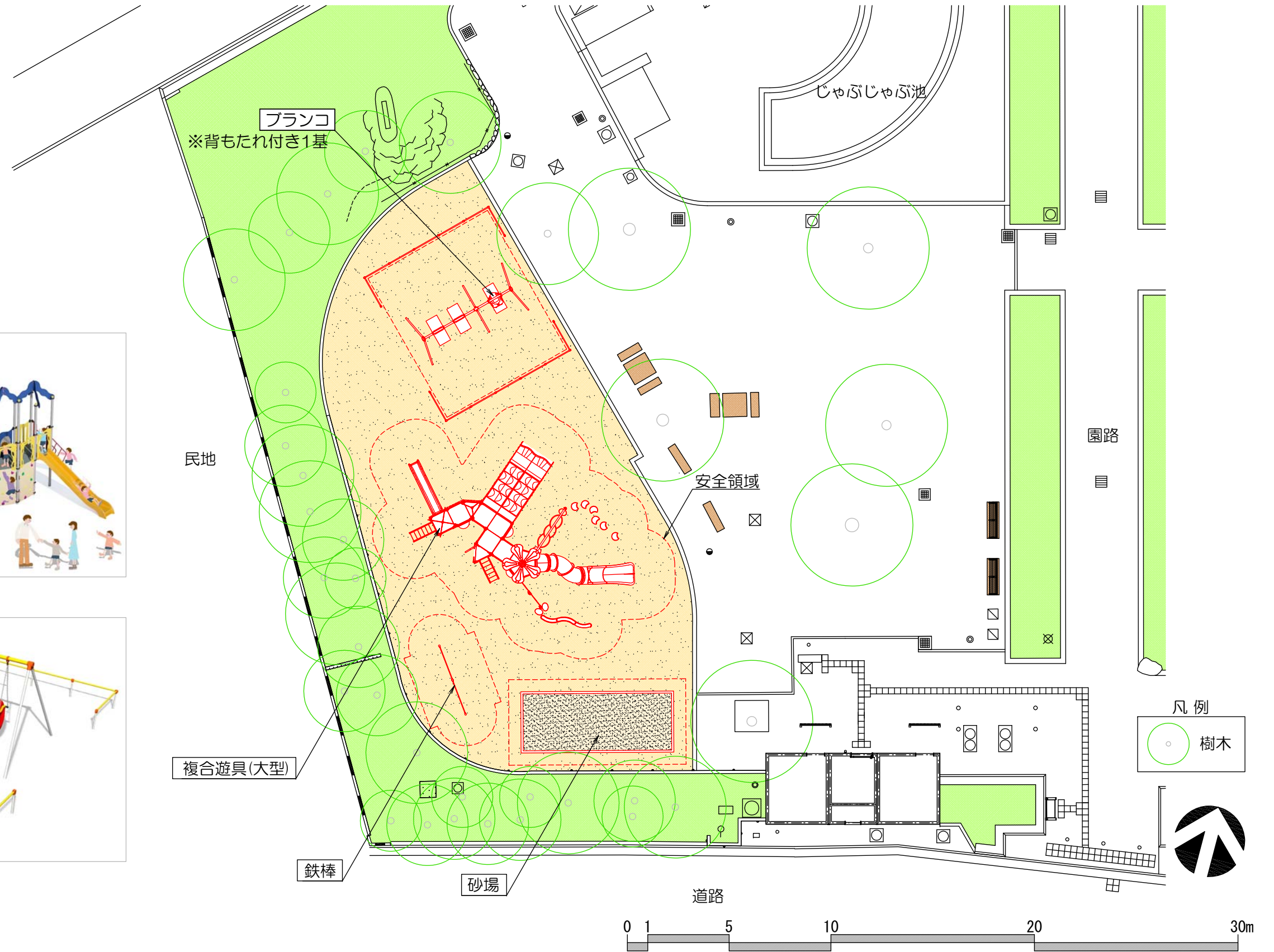
城山公園 案④

計画案の概要

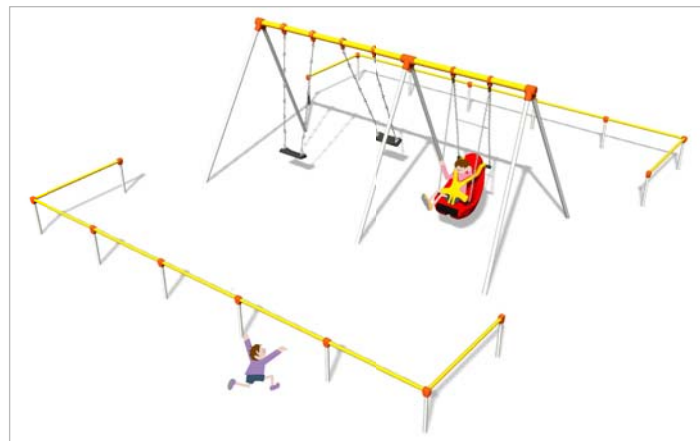
遊具は設置せず更地にして、なるべく大きな広場スペースを確保する。



新井薬師公園 設置遊具



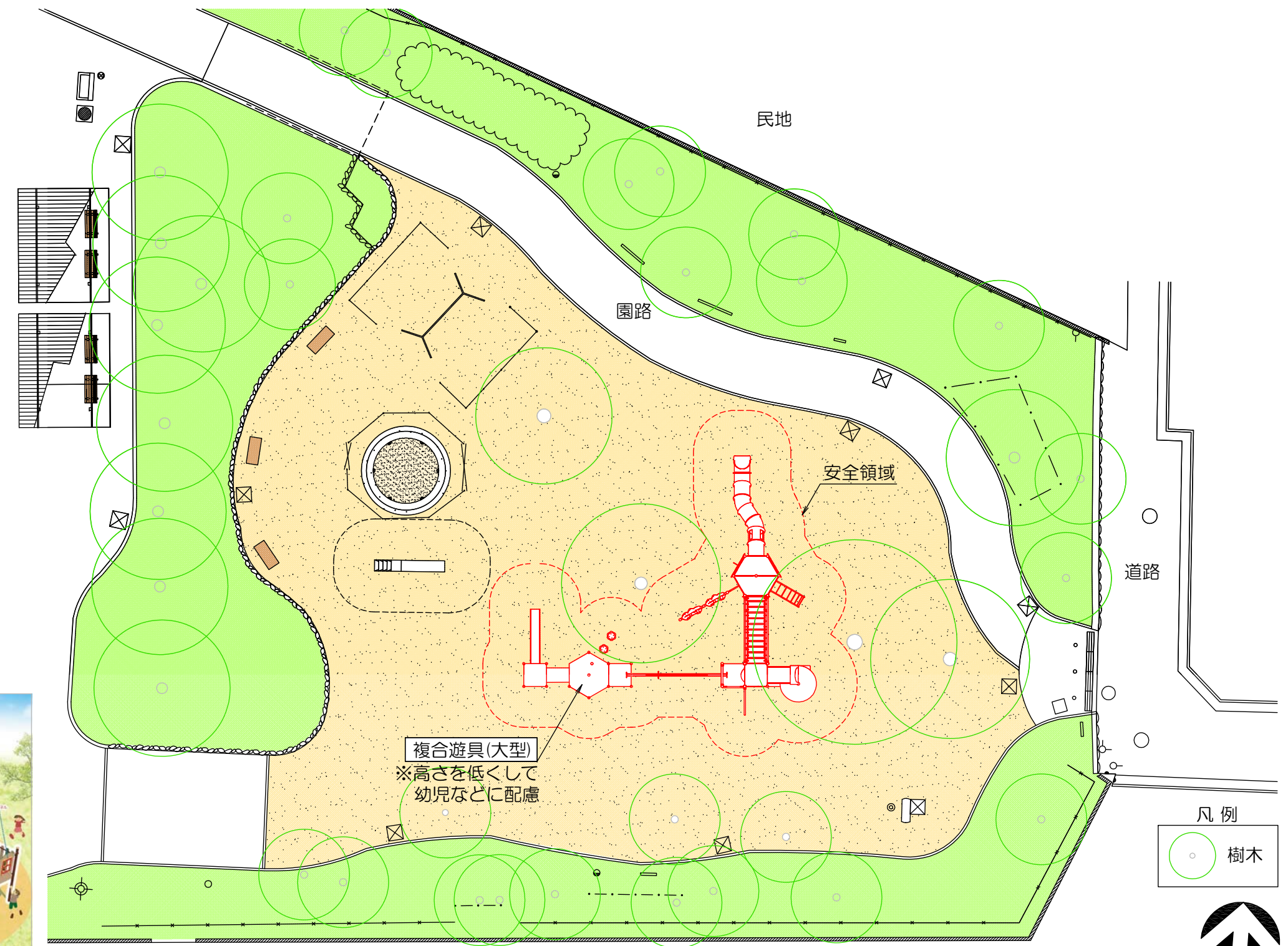
複合遊具(大型) イメージ



ブランコ(背もたれ付き) イメージ

※画像はイメージのため、実際とは異なる場合があります

城山公園 設置遊具



複合遊具(大型)
※高さを低くして
幼児などに配慮

安全領域

民地

園路

道路

凡例



民地



複合遊具(大型) イメージ

※画像はイメージのため、実際とは異なる場合があります