

令和6年(2024年)12月3日  
子ども文教委員会資料  
教育委員会事務局子ども教育施設課  
子ども教育部育成活動推進課

(仮称)キッズ・プラザ上鷺宮整備施設配置案について

学校校舎の増築工事として進めることとした上鷺宮小学校内への(仮称)キッズ・プラザ上鷺宮の整備について、施設配置案を下記のとおり報告する。

記

- 1 (仮称)キッズ・プラザ上鷺宮整備 施設配置案  
別添のとおり
- 2 区民説明会の実施  
日時：令和7年1月23日(木) 19時～20時30分  
会場：上鷺宮区民活動センター
- 3 今後の予定  
令和7年1月 区民説明会の実施  
以降、基本計画の策定、基本設計・実施設計  
(～令和7年度)  
令和8年度 工事着手  
令和10年度 開設予定

## (仮称) キッズ・プラザ上鷺宮整備 施設配置案

### 1. 整備の目的

キッズ・プラザは、小学校の授業終了後等において、小学校の施設を活用し、子どもに安全な遊び場を提供するとともに、子どもを心身ともに健やかに育成するために、学童クラブを含めた一体型の運営を行うこととしている。この方針に基づき、平成20年から全小学校に設置する計画を進め、近年では学校の建替えに併せて整備を行っている。

しかし、上鷺宮小学校においては、中野区立小中学校施設整備計画改定版(2021年度～2030年度)の中でも計画期間内の建替えは予定しておらず、建替えを行うのは2031年度以降となっている。また、上鷺宮小学校の児童数が増加傾向にあり、教室数の不足も懸念される。

キッズ・プラザの区内格差の是正と児童数の増加に対応するため、上鷺宮小学校敷地内にて、整備用地を確保し、小学校の教室及びキッズ・プラザ整備のための別棟増築を行うこととした。

### 2. 整備箇所

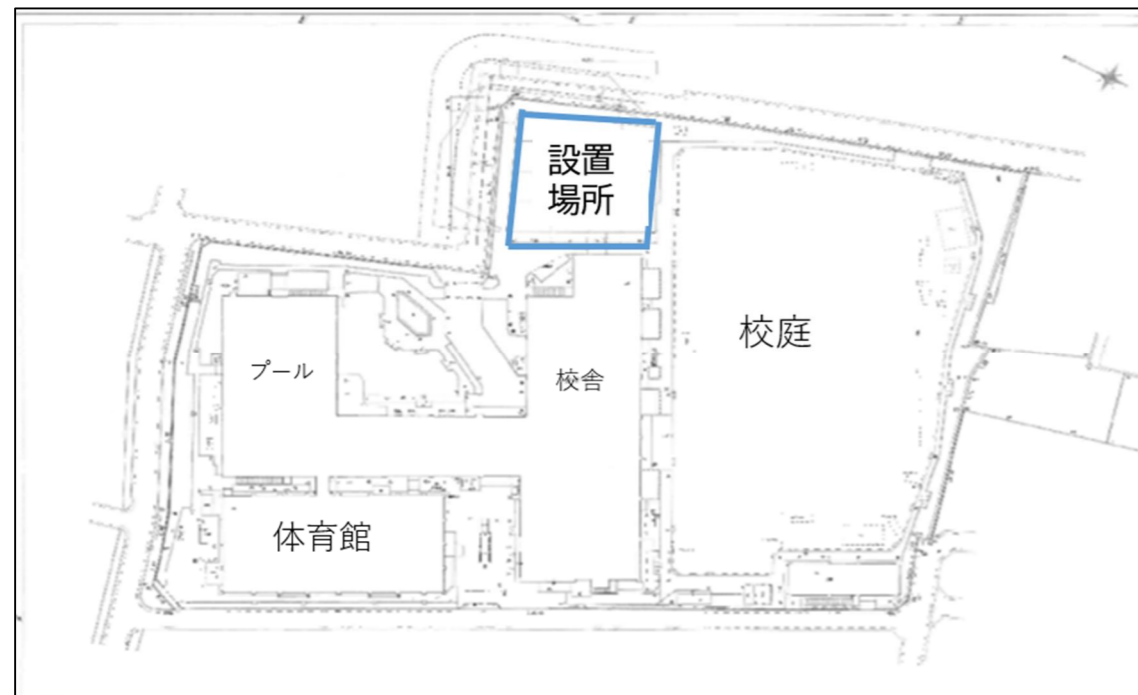
#### (1) 中野区立上鷺宮小学校 学校敷地内東側

住居表示: 中野区上鷺宮1-24-36

地番: 中野区上鷺宮一丁目244番地1

中野区上鷺宮一丁目238番地2

#### 【位置】



### (2) 計画敷地の概要

ア	用途地域	第一種低層住居専用地域
イ	建蔽率	40%
ウ	容積率	80%
エ	高度地区	第一種高度地区
オ	準防火地域	
カ	最低敷地	85㎡
キ	絶対高さ	10m
ク	日影規制	3時間—2時間
コ	水平測定面	1.5m
※	土地区画整理事業を施行すべき区域に該当	

### (3) 既存学校施設の概要

ア	施設名称	中野区立上鷺宮小学校
イ	施設用途	学校(小学校)
ウ	住居表示	中野区上鷺宮1-24-36
エ	地番	中野区上鷺宮一丁目244番地1 中野区上鷺宮一丁目238番地2
オ	面積	土地面積 12,147㎡ 延床面積 5,186㎡

## (仮称) キッズ・プラザ上鷺宮整備 施設配置案

### 3. 施設計画

#### (1) 用途

学校及び児童厚生施設

#### (2) 建物構造

重量鉄骨 2 階建

#### (3) 既存校舎からの動線

既存校舎から別棟増築校舎まで外部廊下を設置する。また、学校施設、キッズ・プラザ施設の出入口を分ける。

#### (4) 施設諸室

##### ① 学校施設

1 階に配置する。

室名	面積
少人数教室 1	69.08 m <sup>2</sup>
少人数教室 2	69.08 m <sup>2</sup>
多目的室	167.58 m <sup>2</sup>
校庭倉庫 1	20.79 m <sup>2</sup>
校庭倉庫 2	6.76 m <sup>2</sup>
トイレ・多機能トイレ	27.56 m <sup>2</sup>
玄関・廊下・共用部等	107.15 m <sup>2</sup>

1 階床面積 約 468 m<sup>2</sup>

##### ② キッズ・プラザ施設

2 階に配置する。

室名	面積
学童クラブ室	167.10 m <sup>2</sup>
活動室 1	56.16 m <sup>2</sup>
活動室 2	57.32 m <sup>2</sup>
事務室・更衣室	29.20 m <sup>2</sup>
倉庫	10.11 m <sup>2</sup>
相談室	6.24 m <sup>2</sup>
トイレ・多機能トイレ	27.93 m <sup>2</sup>
玄関・廊下・共用部等	107.94 m <sup>2</sup>

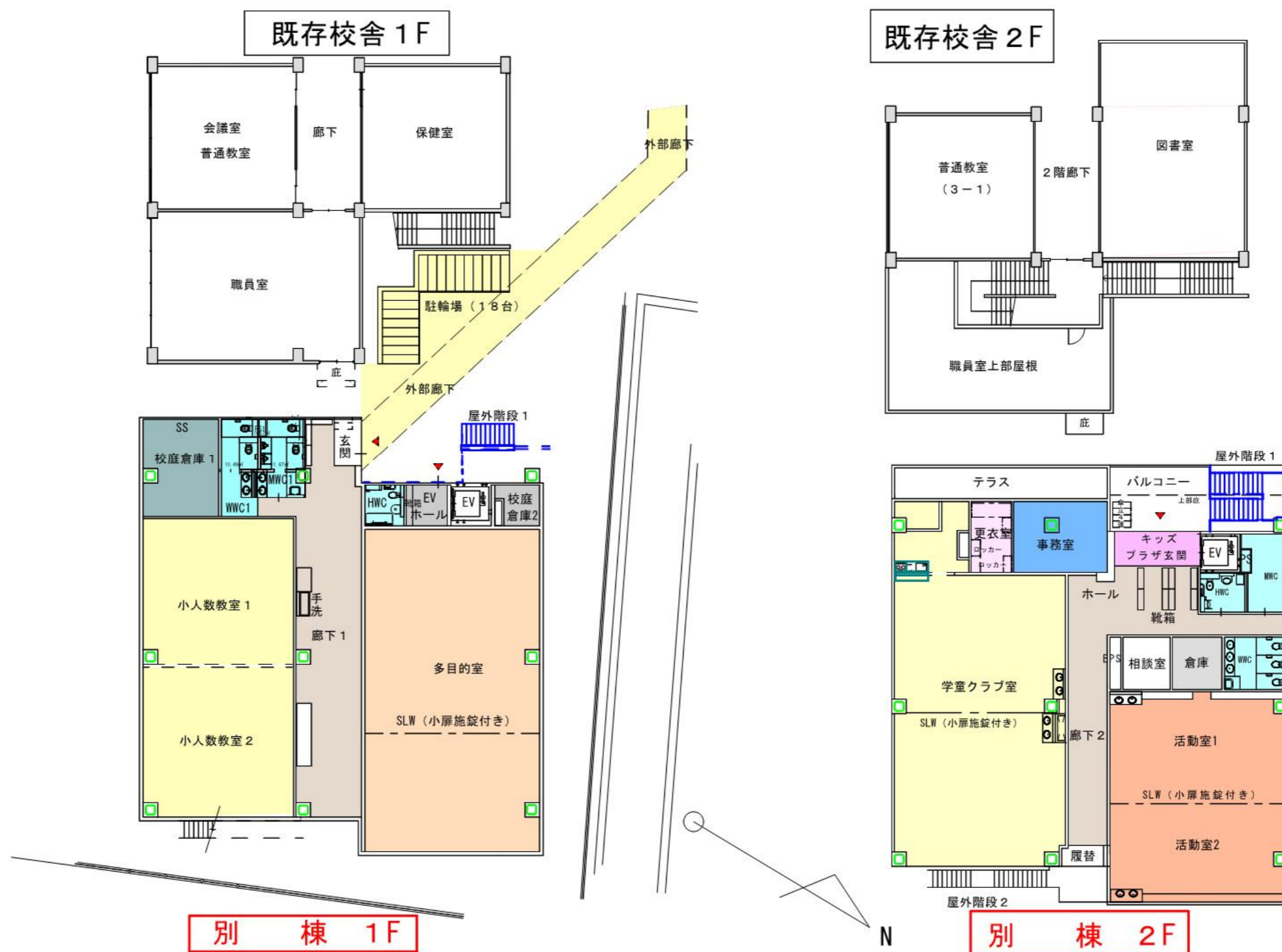
そのほか、屋外階段、バルコニーを配置する。

2 階床面積 約 462 m<sup>2</sup>

延床面積 約 932 m<sup>2</sup>

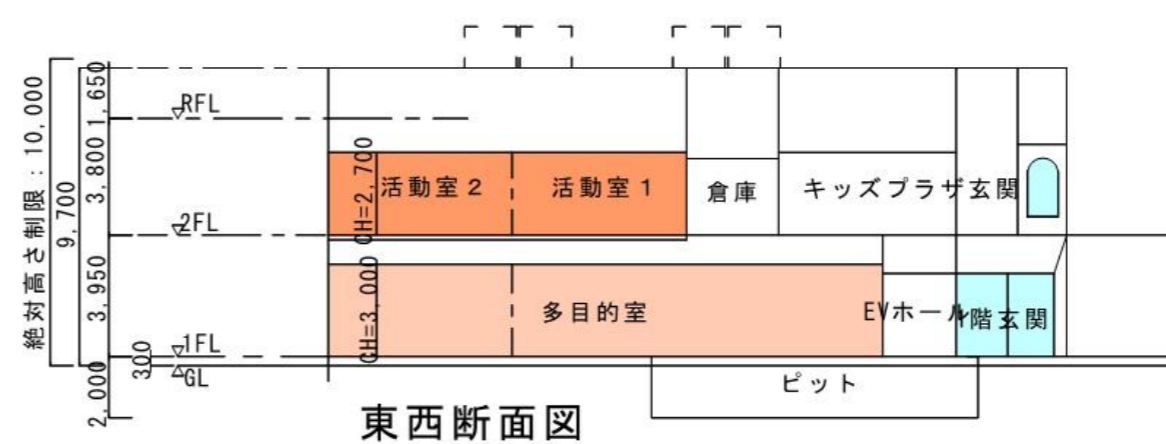
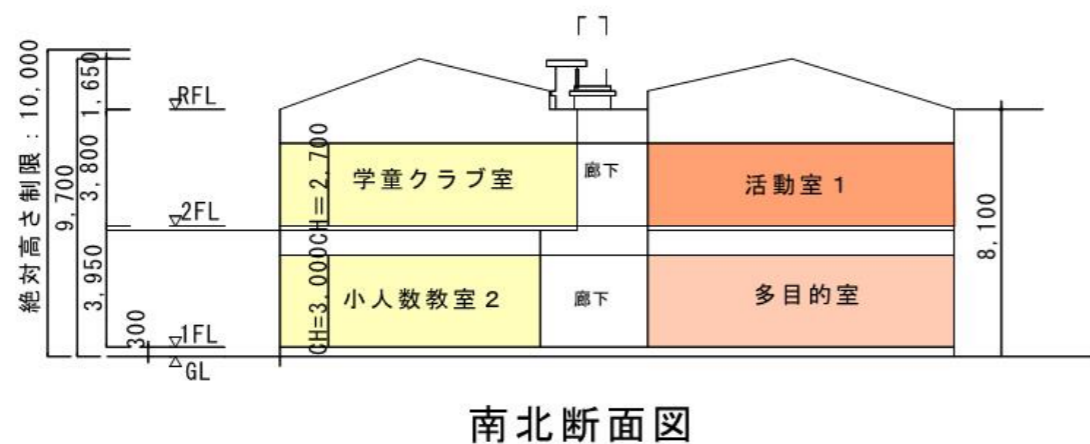
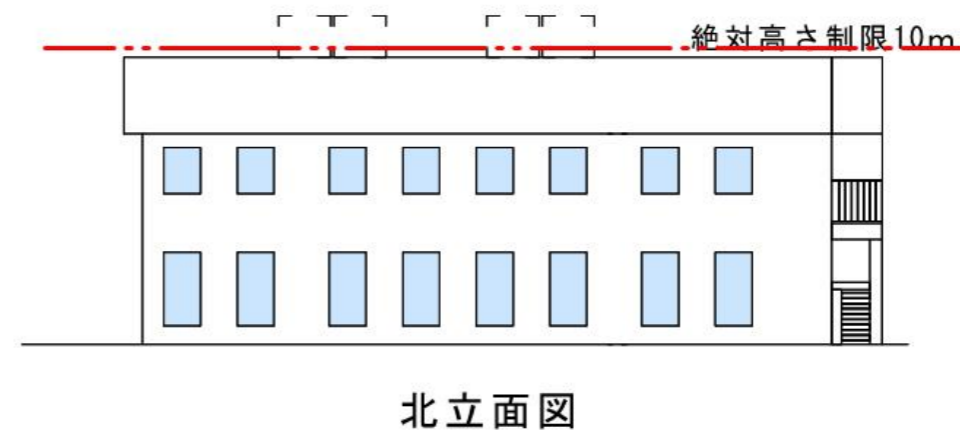
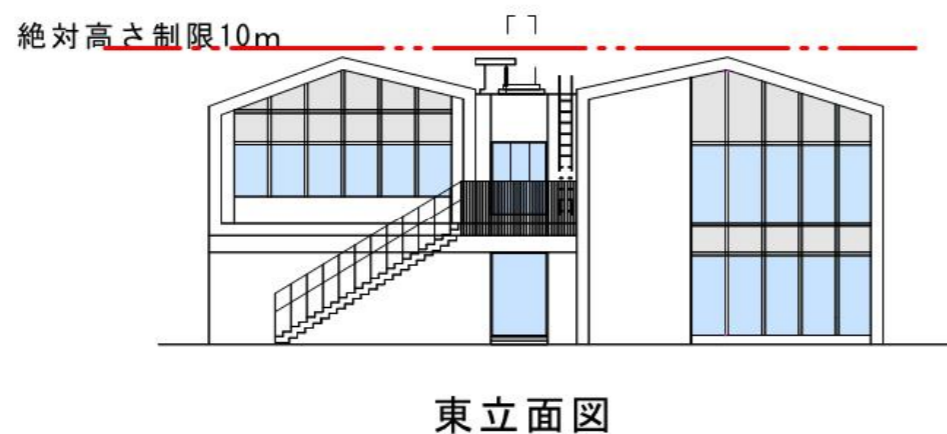
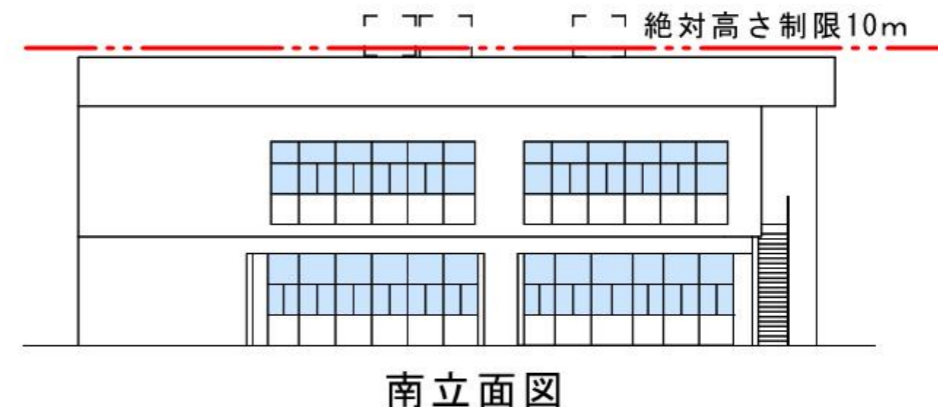
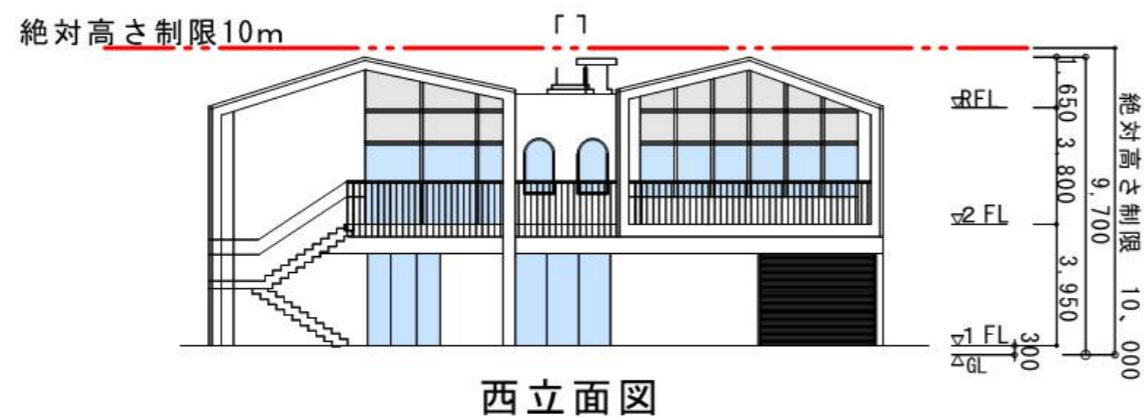
※ 計画段階のため、今後変更となる可能性がある。

## 配置・平面計画図 (案)



※ 計画段階のため、今後変更となる可能性がある。

# 立面・断面図計画 (案)



※ 計画段階のため、今後変更となる可能性がある。